

# いちごいちえとちぎ国体

# いちごいちえとちぎ大会

第77回 国民体育大会 夢を感動へ。感動を未来へ。2022

第22回 全国障害者スポーツ大会 夢を感動へ。感動を未来へ。2022

令和4(2022)年 10/1(土)▶10/11(火)

令和4(2022)年 10/29(土)▶10/31(月)

会期前実施競技 令和4(2022)年 9/10(土)▶9/19(月)

## まるごと楽しめる 電子版 観戦 ガイド登場!

電子版だから  
環境にも  
やさしい!

会場周辺の  
みどころ情報とも  
バッチリ連携!

観戦ガイドブック  
便利で楽しい利用方法 **その1**

競技が行われる  
日程と場所が  
分かる!

競技によっては、複数会場で行われるものがあります。そんな時にはこのガイドを見ると便利。

観戦ガイドブック  
便利で楽しい利用方法 **その3**

とちぎメイン  
スポット周辺  
ナビを利用しよう!

競技会場周辺にある飲食店・観光地などのスポット情報を素早く検索できます。

競技会場 飲食店 観光地 歴史文化



観戦ガイドブック  
便利で楽しい利用方法 **その2**

競技会場の  
詳細情報も  
分かる!

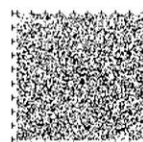
競技のスタート時間、シャトルバス・駐車場やアクセス方法、バリアフリー情報が載っていて便利。

電子版だから  
いつでも  
カンタンに  
見られる!

さっそく  
みてみる



音声コード  
読み上げ装置にて、内容を  
音声で聞くことができます。



# ①リンクボタン

# 電子版 観戦ガイドの 便利な機能

# ②目次機能



**便利な「目次機能」**

目次一覧から、見たいページのタイトルをタップすると該当するページへ移動します！

**この色は「リンクボタン」**

ボタンをタップすると、該当するページに移動します！



いちご一会とちぎ国体・とちぎ大会を応援している企業の広告ページでは、企業名をタップすると各企業のHPに移動できるまる！

気になるページや見たいページにすぐ移動できるまる！

## 公式映像サイト「国体チャンネル」

国体チャンネルでは国体の全正式競技の決勝等をライブ配信！（一部アーカイブ配信）見たい競技をスマホやパソコンでいつでも視聴いただけます。

決勝全て配信！

見逃し配信！

ライブ配信！



競技会場に行かなくても観戦できるまる！



※写真はイメージです。

音声コード  
読み上げ装置にて、内容を音声で聞くことができます。

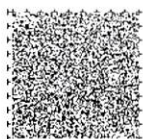


## 総合プログラム

いちご一会とちぎ国体では総合プログラムを電子化。いつでもどこでも各競技の競技日程・組合せ表等を電子版でご覧いただけます。



総合プログラムはこちら



## いちご一会とちぎ国体・とちぎ大会実行委員会

(事務局：栃木県国体・障害者スポーツ大会局内)

〒320-8501 栃木県宇都宮市埴田1-1-20 県庁北別館3階・4階  
TEL:028-623-3845 / FAX:028-623-3527

<https://www.tochigikokutai2022.jp>



2022とちぎ国体

HPも見てね！スマートフォン対応！