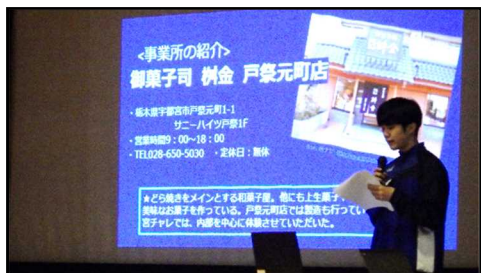
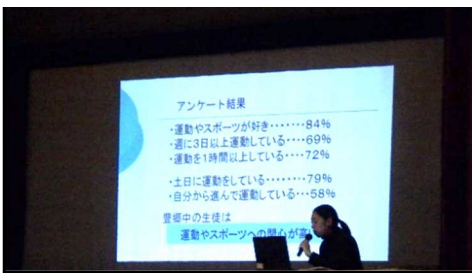




## 第2学年保護者会・学校保健給食委員会

12月5日（金）に、第2学年保護者会を行いました。内容は、来年度の県立高校入試制度、学校保健給食委員会、社会学習体験の報告と、豊富な内容でした。来年度の県立高校については高等学校が再編され、特色選抜入試の選抜方法など、大きく変わります。また、学校保健給食委員会として、生徒の健康に関すること、食習慣、体力診断結果について報告されました。社会体験学習の報告では、代表者による体験発表と実行委員からのアンケートのまとめなど、生徒たちの活躍が見られました。保護者の皆様にはお忙しい中、ご出席いただきありがとうございました。



### 学校薬剤師 滝 真由美 様

朝食を毎日食べている割合が高いのはとてもよいことで、継続が大切。食事をして体力をつけると、免疫力が高まり、病気にかかりにくくなる。また、歯が健康であることで、噛む力が高まり、食事が進む。これからも歯の健康を保ってください。

### 社会体験実行委員長

生徒一人一人が体験したことを簡潔にまとめるのが大変だった。社会体験に深く関わったので、事業所の方の気持ちを深く考えることができた。改めて自分の行動は見られていたとわかったので、今後の態度をしっかりとっていくことが大切だと思った。

## ブックトーク

朝の読書の時間に、読書ボランティアの方によるブックトークが行われています。生徒会図書委員が進行し、各学年2回実施されています。「仕事を考える」「人生とは」「受験勉強を乗り越える」「読書の幅を広げる」「なりたい自分になるために」など、様々なテーマで本を紹介していただいています。生徒からは、「紹介していただいた本が面白そうで、読んでみたくなった」「受験に対する気持ちが軽くなった。」などの感想が聞かれました。ブックトークのあと、図書室に行き、紹介された本を借りて読む生徒もいます。親子で本の紹介などではいかがでしょうか。ボランティアも常時募集しています。



## お年寄りを助けた生徒の話

12月10日(水)の登校時、70代の女性が座り込んでいて、本校の1年生が話をしているのを、3年女子3名が見つけ、声を掛けました。病院に行く途中で具合が悪くなったとのことでした。さらに3年男子1名が加わり、4人で病院まで連れていこうと一緒に歩きました。途中で乗用車の女性が声を掛けてくださり、その方が70代の女性を病院に連れていってくださることになりました。4人とも、「そんな大したことはしていない」と謙遜していましたが、「助け合いは大切」「女性が助かってよかった」「つながりを大切」などと感想を述べていました。困っている人には、当たり前のように手を差し伸べ、助けたいという気持ちをもっている本校生徒を誇りに思います。また、本校の生徒を助けてくださった地域の方に感謝いたします。



## お弁当の日

12月4日(木)は豊郷なかよしお弁当の日として、小学校と同じ日にお弁当の日を実施しました。地産地消を目指し、事前の献立も作成しました。3年生からは、「高校生になると毎日お弁当になるので、自分でできることはやっていきたい」などの感想がありました。保護者の皆様には、お弁当づくりにご協力いただき、ありがとうございました。



## 【1月の主な予定】



7日(水)冬季休業日終了  
8日(木)全校朝会・実力テスト1・2年・木1～5  
9日(金)B5・金1～5・進路・三者懇談  
13日(火)B5・火1～5・進路・三者懇談  
14日(水)B5・進路・三者懇談  
15日(木)B5・木1～5・進路・三者懇談  
16日(金)特B・月13452・小6進学先訪問

20日(火)B5・火1～5・進路・三者懇談  
21日(水)全校朝会(表彰)・職員会議  
22日(木)B5・木1～4・6・進路・三者懇談  
23日(金)B5・金2～6・進路・三者懇談  
27日(火)B・専門委員会  
29日(木)特色選抜入試出願  
30日(金)1年保護者会 13:30 受付開始

4月に着任してから12月までの8か月、様々な教育活動にご理解・ご協力をいただき、保護者・地域の皆様に感謝申し上げます。学校だよりで紹介してまいりましたが、本校生は、困った人に手を差しのべる思いやりがあり、笑顔で元気なあいさつができるなど、自慢の生徒たちです。これからも皆様と同じ思いで、生徒たちの成長を支援してまいりますので、よろしくお願いします。