

宇都宮市立宝木中学校 キャリア教育部

TEL : 028-621-3959 FAX : 028-627-6312 mail : takara-j@ueis.ed.jp



色つき部分を読むだけでも概要がわかるようにしてあります。お読みになってお役立てください。

## 進路に関する話題を共有しましょう 進路学習だより 「たくましく さとく あかるく いきいきと」を発行します

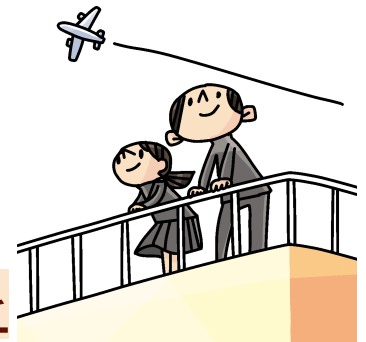
今年度の進路学習だよりは、学校目標「たくましく さとく あかるく いきいきと」をタイトルにしました。宝木中学校の学校目標（目指す生徒像）は次の通りです。

- (1) 気力・体力のあるたくましい生徒（たくましく）
- (2) 自ら学び、自ら考える生徒（さとく）
- (3) 心豊かで、礼儀正しい生徒（あかるく）
- (4) 協力し社会に役立つ生徒いきいきと



知・徳・体とともに、「(4) 協力し社会に役立つ生徒（いきいきと）」を身に付け、社会に出て活躍することは、進路学習の目指す方向性でもあります。今後、ご家庭の皆さまと次のような進路に関する情報等について、話題を共有する目的で「進路学習だより」を発行します。

- 本校のキャリア教育・進路指導の様子
- 進学・就職等に関する情報
- 進路希望実現の基盤となる学習の話題
- 教育改革等の流れを踏まえた今後の展望
- 進学や進路に関する実際の状況



## miraicompass(ミライコンパス)への登録を

miraicompassは主に私立学校で、受験・入試の手続きをサポートするサービスです。栃木県内では2024年4月現在、以下の私立高校(11校)で導入されています。高校一日体験学習の参加、各高校が行う模擬テストや体験会・講習会等の「イベント参加予約」や「インターネット出願」の際に利用されています。2022年度からは小山高専を含む国立高等専門学校でも入試手続きにミライコンパスの仕組みが採用されました。

- ・作新学院高等学校
- ・文星芸術大学附属高等学校
- ・宇都宮文星女子高等学校
- ・宇都宮短期大学附属高等学校
- ・星の杜高等学校
- ・國學院大學栃木高等学校
- ・佐野日本大学高等学校
- ・青藍泰斗高等学校
- ・佐野清澄高等学校
- ・足利大学附属高等学校
- ・白鷗大学足利高等学校

インターネット出願は中学3年生が使用することになりますが、イベントへの参加予約は中学1・2年生も可能な場合があります。特に私立高一日体験学習への参加は、中学1・2年生及びその保護者の参加が可能という高校もあります。

また、miraicompassでは、各高校が開催するイベントや入試に関する様々な情報を直接メールで受け取ることができます。中学3年生の保護者はもちろんのこと、中学1・2年生の保護者の方も登録することができます。

なお、登録したアカウント情報は年度末ごとに失効します。中学2・3年生の保護者の方で昨年度登録した方や上にご兄弟がいて以前にも登録したことがあるという方も、今年度あらためて登録作業を行う必要があります。ご注意ください。

### 手順①：メールアドレスとパスワードの準備

- (1) メールアドレス：携帯電話やスマートフォンのメールアドレス  
またはhotmailやgmailなどのフリーメールアドレス
- (2) パスワード(PW)：事前に半角英数文字で決めておく手順がスムーズです  
(※忘れないよう別にメモをしておいてください)



### 手順②：アカウント登録画面にアクセス

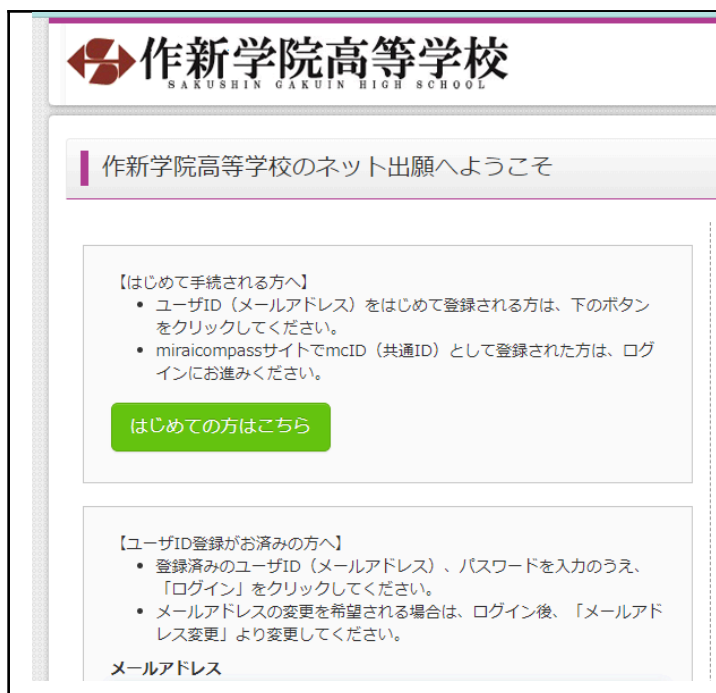


miraicompassのアカウント登録画面は、県内私立高校のホームページからアクセス可能です。

どの高校のホームページからでも登録でき、また1つの高校で登録すれば他の高校のイベント参加や出願が可能になります。

ここでの説明は、作新学院高等学校を例に挙げます。

↑例) 作新学院高ホームページ  
> 「入試情報」  
> 「受験生の皆様へ」  
をクリックすると現れる画面  
「インターネット出願はこちらから」  
をクリック  
続けて「はじめての方はこちら」  
をクリック  
「ミライコンパス」の登録画面に  
移ります。  
あとは画面上の指示に従って登録作業  
を行ってください。  
私立高が夏休みに実施する一日体験学習  
の申込は、例年6月1日が開始日となっ  
ています。



5月下旬に体育祭、6月中旬に修学旅行があることを考えると、申込の直前にあわてて登録をすることがないように（あわてて登録することによるパスワード忘れなどが多数発生しているそうです）、前もっての登録をお勧めします。