



## 2年生のスタートです!!

大切に育てたチューリップがきれいに花を咲かせ、昭和の2年生としてのスタートを祝福してくれているかのようです。進級おめでとうございます。新年度を迎え、子どもたちの胸は希望に膨らんでいることでしょう。どの子も新しい1年生のお兄さんお姉さんになることができる喜びに目を輝かせていました。一人一人の思いを大切に、それぞれのよさを伸ばしていけるよう支援していきたいと思います。

今年度も、保護者の皆様の温かい御協力をどうぞよろしくお願いいたします。



1組担任 蓮子 哲一

昨年度に引き続き、1組の担任させていただくことになり、大変うれしく感じております。子どもたちがさらに成長し、互いに認め合い、助け合える学年・学級になるよう支援していきたいと思えます。よろしくお願いいたします。

### ☆担任紹介☆



2組担任 安納 千智

引き続き2組の担任をさせていただくことになり、うれしい気持ちでいっぱいです。一人一人が安心して、たくさんのお話を聞きながら、充実した学校生活を送れるように支援していきたいと思えます。よろしくお願いいたします。

### 4月の行事予定

- 10日(月) 着任式・第1学期始業式  
15:10 一斉下校
- 11日(火) 入学式準備 (B5日課)  
14:00 頃下校
- 12日(水) 入学式 (2年生A5日課)
- 13日(木) 登校班編成 離任式  
(2年生A5日課) 15:10 下校
- 14日(金) 登校指導
- 17日(月) 身体計測
- 18日(火) 給食停止・お弁当開始 (~5/9)
- 19日(水) 授業参観・PTA 総会・学級懇談会
- 20日(木) 聴力検査
- 24日(月) 家庭確認① (B5日課)
- 25日(火) 家庭確認② (B5日課)
- 26日(水) 耳鼻科検診  
家庭確認③ (B5日課)
- 28日(金) 家庭確認④ (B5日課)

### 4月の学習予定

- 国語 すきなこと、なあとに いくつあつめられるかな  
お話を音読しよう としょかんへ行こう  
かん字のかき方
- 算数 表とグラフ 時こくと時間 たし算
- 生活 ようこそ1年生
- 音楽 強さやはやさをかんじて
- 図工 すきなことなあとに ねん土がうごき出す
- 体育 体ほぐしの運動 固定施設  
走の運動遊び
- 道徳 じぶんでオッケー くまくんのたからもの

授業参観・学級懇談会、家庭確認訪問については、本日配付のお知らせを御確認ください。

入学式は、卒業式と同様に各教室での参加になります。(6年生のみ参加) その後は、授業となります。

### お知らせとお願い

#### ★提出物について

配付物一覧(学年だより裏面)に記載の書類(◇印があるもの)を黄色のファイルに入れて持たせました。お忙しいところ、すみませんが、★印があるものは、14日(金)までに黄色のファイルに入れて御提出ください。

#### ★教科書の確認を!

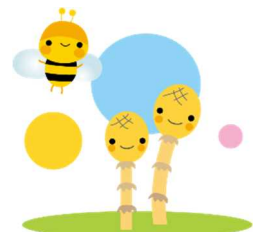
本日配付された教科書を御確認ください。必ず記名をお願いします。図工・生活は今年度配付されません。1年生で配付しました「図工下」「生活下」を使いますので、御用意をお願いします。

#### ★胸章について

胸章は、毎日学校保管になります。本日忘れた方は、火曜日に必ず持たせてください。

#### ★下校について

わんぱくをお休みする曜日、お迎え等の曜日が、いつもの下校方法と変わる日が通年で決まっている場合は、学年が変わりましたので、改めてお知らせください。(連絡帳にて)



## 始業式の日の配付物一覧R5（2年生）

《学年・組・番号を記入するものは、お子さんに確認し、忘れずに記入してください。》

※前年度と出席番号が変わっている場合がありますので、書類の記入・訂正の際は、必ずお子様に出席番号を御確認ください。

★・提出していただくもの 4月14日（金）まで

	配 付 物	備 考
1	◇★家庭のようす	★14日（金）までに提出してください。 <span style="border: 1px solid black; padding: 2px;">変更・訂正がある場合は、赤で記入</span>
2	◇緊急連絡カード及び保健調査票記入のお願い	
3	◇★緊急連絡カード ◇★防災緊急カード（両面になっています）	★14日（金）までに提出してください。 <span style="border: 1px solid black; padding: 2px;">学校からの緊急メール配信登録者、引渡し者など、変更・訂正がある場合は、赤で記入</span>
4	◇★保健調査票（結核問診票・運動器健診を含む）	★該当学年の欄に、組・番号の記入をお願いします。表紙に押印の上、14日（金）までに提出してください。
5	家庭確認訪問実施のお知らせ	引っ越し等で、家の場所が変更になった場合は、 <span style="border: 1px solid black; padding: 2px;">1</span> の家庭のようす裏面の地図の訂正もお願いいたします。
6	◇学年だより4月号/ 始業式の日配付物一覧R5（2年生）※両面印刷	
7	宮っ子ダイアリー（連絡帳）	
8	教科書5冊（国語、書写、算数、音楽、道徳）	記名をお願いいたします。
9	ノート5冊（国語、算数、漢字、自由、道徳）	記名をお願いいたします。
10	日課表	
11	年間行事予定	
12	授業参観・懇談会並びに学校自由参観について	
13	4月分給食献立予定表	
14	◇児童の携帯品に係る配慮について／水分補給のための水筒持参について ※両面印刷	
15	◇学校給食施設への空調設備設置工事の実施に伴う学校給食提供の停止について	
16	食育だより	
17	◇児童の肖像権（写真）及び作品等の著作権、個人情報に関する同意について（依頼） ◇★児童の肖像権（写真）及び作品等の著作権、個人情報に関する同意書	★14日（金）までに提出してください。
18	令和4年度学校給食費収支決算報告書	
19	時間割表（2枚）	
20	給食当番表	

・・・以下PTA会員のみ・・・

21	◇★令和5年度PTA総会並びにスポーツ・文化振興会総会開催について	★14日（金）までに提出してください。
22	◇★PTA組織づくりについてのお願い	★14日（金）までに提出してください。

