



ぐんぐん

岡本小学校
第4学年だより
春休み号
R7.3.24



春の訪れを感じられるようになりました。子供たちは、この一年間でたくさんの経験をし、心も体も成長しました。一人一人が精一杯がんばってきたこと、友達と助け合ってきた経験は、きっと5年生になって生かされることと思います。

1年間、子供たちと楽しく活動することができたのは、保護者の皆様のおかげと心から感謝しております。本当にありがとうございました。次年度も変わらぬ御支援・御協力をお願いいたします。

【春休みの過ごし方】

○安全

- ・遊びに行くときは「遊ぶ相手・行く場所・帰る時間」を必ず家の人に伝えましょう。
- ・お金や買ったものの貸し借りはしません。
- ・自転車に乗るときは必ずヘルメットを着用しましょう。
- ・危険な場所に行ったり危険な遊びをしたりしません。
- ・知らない人に声をかけられても絶対について行きません。



○手伝い

- ・家族の一員として、自分のできる仕事を決めて、取り組みましょう。

○健康

- ・「早寝・早起き・朝ごはん」を心がけましょう。
- ・食後に、歯磨きをしましょう。
- ・こまめな手洗いを心がけましょう。
- ・体を動かして、元気に過ごしましょう。



○読書

- ・進んで本を読みましょう。大好きな本を見つけてみよう！

○学習

※4月17日（木）にとちぎっ子学習状況調査（国語・算数・理科）があります。4年生の学習から出題されます。

各自、自主学習で、以下の内容を参考に取り組みましょう。

国語

- ・漢字ドリルで漢字練習をしましょう。
- ・漢字辞典の引き方やローマ字，ことわざ・故事成語，修飾語，つなぐ言葉，熟語など教科書を読んで，復習しましょう。

算数

- ・教科書 P136～152 や計算ドリルの問題に繰り返し取り組み，復習しましょう。

理科

- ・教科書で各単元の終末にある「たしかめよう」「活用しよう」に繰り返し取り組み，復習しましょう。

その他

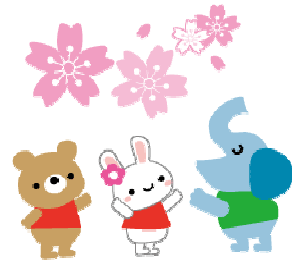
- ・今年度，1人1台端末において活用している「スマイルネクストドリル」（3月31日まで）や，まなびポケット eboard（イーボード），宮っ子ポータルサイト「まなびのみや」は春休み中も使用することができます。自主学習として，これまでの学習の復習に活用しましょう。
- ・自主学習の提出はありません。

< 学校への連絡 >

事故・長期の病気などがあったときは、学校に連絡をしてください。

また、転校する場合も分かり次第、学校に連絡をしてください。

岡本小学校 TEL 028(673)1831



「学習と生活についてのアンケート」結果の公開について

昨年12月に行われました令和6年度「学習と生活についてのアンケート」の結果を、本校のホームページにて公開しております。

各設問の肯定割合について、宇都宮市の状況や本校の昨年度の状況と比較し、分析を行いました。それをもとに、指導の重点を置くべき項目を明らかにして指導の改善を図り、今後、児童の一層の学力向上や学習・生活態度の改善に努めてまいります。また、御家庭においても、お子様の学習や生活の御指導に役立てていただければありがたいと思います。どうぞ御覧ください。

お知らせ・お願い

【始業式 4月8日（火） 8時10分 登校】

※B5時間授業（給食・かんたん清掃あり）14時15分 学年下校です。

※靴箱や教室は、昇降口のクラス表示にしたがって、5年生の場所に靴をおき、新教室に入るようお声掛けください。

【始業式の持ち物】

- ランドセル 筆記用具 ハンカチ・ティッシュ うわばき
 - 名札（新学年表記） 体育着（新学年表記） ぞうきん2枚（無記名）
 - ランチマット・はみがきセット・マスク 頭おおい
 - 白衣 ※4年生の最後の週に給食の当番だった人のみ
- ※初日は教科書等荷物が多くなりますので、1人1台端末は持ってこないようにお願いします。

【学用品の補充・点検について】

- 絵の具・習字道具・鍵盤ハーモニカ・道具箱の中身等、補充や点検をお願いします。名前の薄くなったものは書き直してください。
- 体育着・上履きのサイズの確認や新学年の表記をお願いします。（クラスは分かり次第記入してください。）
- 5年生の最初のノートは、学年で揃えるため、教材費で購入します。春休み中に御家庭で御準備いただく必要はありません。今年度使用したノートは自主学习等で御利用ください。

【学校に保管してあるもの】

- 探検バッグ ボックスケース（緑）・ファイル（水色）・地図帳
- キャリアパスポート 置き傘