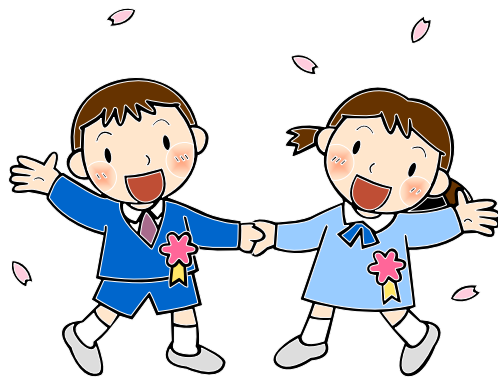


新入学児童保護者説明会要項

令和7年10月24日(金)



宇都宮市立岡本西小学校

本日の日程

令和7年10月24日
宇都宮市立岡本西小学校
会場：体育館

- 1 受付 13:00～ 13:30
*資料受け取り *学年下校班編成用地図の記入

2 新入学児童保護者説明会

* 資料確認 日程確認	13:30～13:35	教務主任
(1) 学校長あいさつ	13:35～13:45	学校長
(2) PTA会長あいさつ	13:45～13:50	PTA会長
(3) 入学の心得 入学式について 他	13:50～14:10	現1学年主任
(4) 諸連絡	14:10～14:25	
	① 学校徴収金等について	事務 下ノ村
	② 岡本西小子どもの家について	支援員 石河様
(5) 学年下校班編成用地図の 記入（未記入の方）	14:25～ 地区ごとの地図に自宅の位置 を示すシールを貼ります。	※入学式後の「下校班編成」と「お 迎え当番決め」の資料となります。 す。
(6) 事後面談	14:40～15:40（予定） ① 児童引き取り ② 健康診断結果確認 ③ アレルギー対応児童面談 ④ 就学予定児童調査票提出 ⑤ 番号札回収	担当職員 学校栄養職員
(7) 通学帽のサイズ確認	通学帽のサイズ確認	担当職員・PTA

※ 登校班編成・下校班編成・お迎え当番決めについて

- ① 「下校班編成」と「お迎え当番決め」につきましては、**入学式の後**に行います。
② 「登校班編成」は、育成会で行います。新1年生の登校班につきましては、3月上旬に育成会よりお知らせが届く予定です。**連絡先を育成会にお知らせ致します。ご相談のある方はお声かけ下さい。**

入学の心得・入学式について

1 各ご家庭で、入学までに一人でできるようにしておいていただきたいこと

- (1) 早寝早起きの習慣をつけ、朝、気持ちよく起きられる。
- (2) 朝食を必ず食べ、排便をする。
- (3) 用便の際、和式トイレ・洋式トイレのどちらも使えるようにしておく。（校外学習等対応）
- (4) 洗顔、歯磨き、手洗い、ハンカチでの手拭きの習慣をつける。ハンカチ・ティッシュを毎日持参する。
- (5) 自分の名前が読める。（ひらがな）
- (6) 自分の家から学校まで歩くことができる。（雨の日にも歩いてみましょう。）
（子ども110番の家についてもぜひご確認を）
- (7) 衣服の脱ぎ着が自分でできる。（ボタンの留め外し、ひもをしぼる・ほどく）
- (8) 大きな声で「おはようございます」「こんにちは」「ありがとうございます」などの挨拶をすることができる。近所の人にも挨拶を進んでする。入学式で名前を呼ばれて「はい。」の返事ができるようにする。
- (9) 目上の人に対する言葉遣いと友達に対する言葉遣いを1年生なりに区別できる。
- (10) 使った物を、元の場所に片付けることができる。
- (11) 困ったときなどにも、自分の言いたいことを、自分の言葉ではっきりと言うことができる。
- (12) 自分の名前を呼ばれたら、「はい」と他の人に聞こえる声で返事ができる。
- (13) ジャムやソースなどの小袋を、指先で切って開けることができる。（給食開始に備えて）
※あくまでも目安ですので、いつでもご相談ください。

2 準備しておいていただきたいもの（ご家庭で用意をお願いします）

- (1) 学習用具入れ（ランドセルなど背負える物）
- (2) 筆記用具【ふでばこ（箱型）、消しゴム、鉛筆B・2Bを5本程度、赤鉛筆、下じき】
- (3) 油粘土（1kg）・粘土ケース（粘土板は物品販売でカッター版と兼用のものを購入します。）
- (4) クレヨン（12～16色）、色鉛筆またはクーピー（12色程度・道具箱に入る大きさのもの）
- (5) はさみ（キャップ付き）・のり（スティックのり）
- (6) けんぱんハーモニカ（夏休み開けから使用します）
- (7) 雨傘（置き傘用）※ 名前は、傘立ての上から見て分かるように柄の部分に記入。
- (8) 口ゆすぎ用コップ、歯ブラシ、ランチマット、ポケットティッシュ・前記4つを入れる袋（巾着）、運動着入れ、清掃用頭おおい

⇒下線部のものは次ページの図を参考にして準備

- (9) 上履き、上履き入れの袋（布製の巾着状で、口ひもが絞れるもの）
- (10) 本バッグ（5月ごろから使用）・・・図書室で借りた絵本を入れる横長の布製バッグ

⇒次ページの図を参考にして準備

- (11) 体育着（半袖・ハーフパンツ）赤白帽子 ※長袖は秋以降に必要なに応じて購入。

販売扱い（河内繊維組合）：各自で販売店にて購入。（別紙地図参考）

※ 油粘土、粘土ケース、クーピー、クレヨン、はさみは、保育園や幼稚園で使用していたもので結構です。

※ 消しゴムは子どもの好みで選ぶと、香り付きやおもちゃ状になり、学習上問題がある場合があるため、よく消える物を選んでください。（プラスチック消しゴム等）

持ち物には全て、見やすい所に、ひらがなで、一つ一つに名前を書きます。

※【入学式に学校で配付】防犯ブザー・スタンダードダイアリー（連絡帳）・・・宇都宮市より

※ 通学帽は、本日説明会終了後、お帰りの前に体育館後方にて試着し、お子様に合ったサイズを確認したうえで、「個票」にご記入ください。

3 来年度新入学児童用物品販売・通学帽引き渡し日（自家用車以外でのご来校にご協力ください）

(1) 期日・場所 令和8年1月20日(火) 15:10~16:00 岡本西小学校体育館（駐輪場有）

(2) 販売品（価格）①道具箱（900円） ②連絡袋（330円） ③書き方ペン[太]（100円）

④計算カード（350円） ⑤ネームペン[ツイン]（140円）

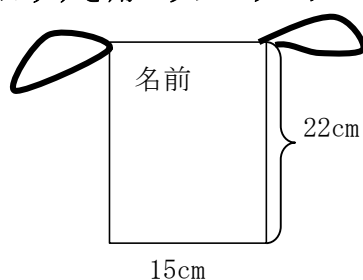
⑥粘土工作板（520円） ⑦たんけんバック（900円）

合計 3,240円（なるべくおつりのないように）

※ 同日，学校からの電子メール（さくら連絡網）をご登録いただきます。同意書の記入をしていただきますので，ご承知おきください。

4 準備物の参考図

口ゆすぎ用コップ・ランチマット・歯ブラシを入れる袋

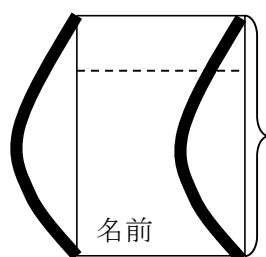


※ ・大きさは目安です。

※ ・フックにかける部分はすべてひも状のもの

・ひもが長すぎると，フックに掛けたとき，床についてしまいます。

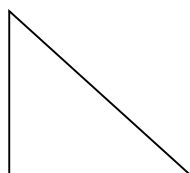
運動着入れ（ナップザック）



30cm ぐらい

頭おおい

（ゴムを縫い付けてかぶれる仕様も可）



50cm 四方ぐらいのバンダナ

（※折って使う）

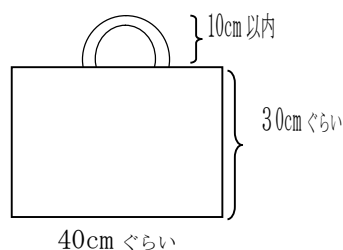
ランチマット



58cm 以内

（児童用机は38×58cm位）

本バック（横型）



40cm ぐらい

置き傘

5 服装について

(1) 登下校

・登下校は，学習に適した清潔な服装で，ポケットがあり脱ぎ着がしやすい簡素なもので通学する。

(基本的に、運動着では登下校しません。身に付ける物には記名をしておいてください。)

- ・1年生は、**通学帽(黄色の帽子)**を着用して通学する。

(2) **体育時**

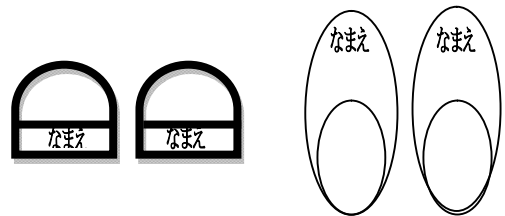
- ・白の運動着上(半袖)と青色のハーフパンツ
- ・白の長袖着上(寒いとき用・必要な場合)
- ・青色の冬用運動着上下(必要になったら)
- ・運動用帽子(赤白帽子・校章入り)
- ・水泳用の水着、帽子は学年毎の指定の色の帽子(後日通知します。)

(3) **清掃時**

- ・頭おおいをする。

(4) **校内**

- ・上履きは、白い物。室内用なら形は問わない。
- ・かかと、つま先に記名。
- ・ポケットがあり、活動しやすい服装 (ハンカチを入れる・活動時の安全)



6 **健康・欠席連絡について**

- ・「欠席」「早退」「遅刻」等する場合は、デジタル連絡ツール「さくら連絡網」(入学後に登録)で**8:10までに連絡**してください。また、状況等により、電話(8:05～)で連絡することも可能です。
- ・緊急のときの連絡先を明確にしておいてください。・・・**児童カード・緊急連絡カード**
勤務先が変更になった場合は、早めに担任に連絡してください。

7 **諸連絡**

(1) 「日課」について

- ・登校時刻は、午前8時10分までの集団登校です。
- ・下校は学年下校です。(下校班を編成)

※ 一斉下校のときがあります。(登校班で全学年、学童利用児は学童「のびのび」)

※ 月の行事予定と下校時刻については、前月にさくら連絡網で通知を配付します。

(2) 「授業時数」について

- ・令和8年度も、週「24時間」予定しています。
- ・曜日別授業時数と下校時刻(入学直後の日課は下記の日課とは異なります。)

(例年、入学式後の3日間くらいは給食無しの午前中授業で、また4月末ころまでは清掃なしで早い下校になります。)

曜	授業時数	下校時刻
月	5時間	14:40分頃
火	5時間	14:55分頃
水	5時間	14:55分頃
木	4時間	14:10分頃
金	5時間	14:20分頃

(※今後変更される場合があります)

(3) 「学校行事」について

	行 事 名
儀 式 的	・入学式・始業式・終業式・卒業式・修了式
文 化 的	・芸術鑑賞教室(音楽鑑賞教室と演劇鑑賞教室を隔年で実施)
健康安全・体育的	・身体計測・健康診断(内科・歯科・耳鼻科・眼科・視力・聴力・心臓) ・新体力テスト・運動会・避難訓練・交通安全教室

遠足・集団宿泊的	・遠足(1～4年)・冒険活動教室(5年)・修学旅行(6年)
勤労生産・奉仕的	・緑化タイム

(4) 入学式について

①期 日 令和8年4月10日(金)

③場 所 岡本西小学校体育館

④日 程 (予定ですので, 変更になる場合もあります。学校HPでご確認ください。)

予定時刻	新入生	保護者
8 : 1 5 ～ 8 : 3 0	受 付 (児童昇降口) : 教室の確認 ・保護者が教室まで連れて行ってから、保護者だけ体育館に移動	
8 : 3 0 ～ 8 : 4 5	新入生 (教室) ・新入生への事前指導	保護者 (体育館) ・体育館でクラスごとに着席 ・配慮を要するお子様の場合は、 近くに座ることもできます。
8 : 4 5 ～ 8 : 5 5	新入生 整列・移動	
8 : 5 5	新入生入場 (体育館)	
9 : 0 0 ～ 9 : 2 0	入 学 式 (体育館)	
9 : 2 5 ～ 1 0 : 0 0	記念写真撮影	
9 : 2 5 ～ 1 0 : 1 5	新入生 (教室) ・学級での指導 ①担任とお子様 ・担任のあいさつ他 ②保護者と担任とお子様 ・教科書の配付 ・配付物の確認 ・今後の予定 ・持ってくる物等	「学校教育概要説明」 (体育館) ・校長・副校長・学年主任 ※説明が終わり次第、配付物確認のため教室へ
1 0 : 1 5 ～ 1 1 : 0 0		保護者 (教室) ・担任から今後の予定・持ち物等について話を聞く。
1 1 : 0 0	下 校	

【当日持参するもの】

- ① 入学通知書(受付にご提示ください。)
- ② 児童用上履き(スリッパは使用しないでください。)
- ③ 教科書・学習用具等の配付物を入れるもの(大きな手提げ等)
- ④ 保護者用上履き
- ⑤ 筆記用具(保護者が使うもの)
- ⑦ 「5月中旬までのお迎え当番」を決めますので, 前もって予定を調べておいてください。

(5) その他

- ① 何組になるかは, 入学式当日, 受付場所となる昇降口に掲示します。
- ② 岡本西小学校に入学しないことになった場合には, 必ず早めに学校にお知らせください。
- ⑤ ご不明の点がありましたら, 遠慮なく学校までご連絡ください。

【学校 TEL 673-2015】(担当 教務主任 福田)