

1 学年通信



R5. 4. 18(火)



Smile

スマイル

4月号



『いい顔つくろう』 ～表情は心のかがみです～

☆やさしい笑顔 ～他人への思いやり ☆真剣な顔 ～何事にも前向きに一生懸命取り組む ☆きりかわる表情 ～はじめある生活

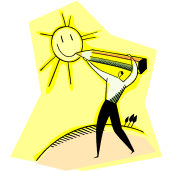
【3学年職員の紹介】

主任	秋場拓也(あきば たくや)	数学	1組	池田英樹(いけだ ひでき)	社会
2組	中村有貴(なかむら ゆうき)	数学	特別支援主任	二瓶ゆう紀(にへい ゆうき)	保健体育

あたたかな春の日差しのもと、落ち着いた入学式を挙行することができました。何もかもが初めての中、不安と緊張を隠せない様子でしたが、すぐに慣れ、中学生の希望に満ちた笑顔を見ることができました。

まだまだいろいろ不安なこともあることと思われませんが、素晴らしい44名の生徒たちです。この生徒たちと出会えたことを誇りとできるように、この1年間を精一杯過ごしていきたいと思えます。保護者の皆様も、大切なお子さまの成長を優しく、時には厳しく見守っていただければと思います。

何かと大変になってくるのも中学校時代です。今まで、皆様が愛情たっぷりに育ててきた子どもたちも、少しずつ大人へと成長していきます。今後、お子さまの生活や学習面などにおいて何か気になることがございましたら、早めにご相談くださいますようお願いいたします。



【学校生活の様子から】

生徒の皆さん、この1週間のみなさんの生活を見てどんな印象をもったかという・・・。

みんな、とてもよく気がつき、積極的に活発です。何気ない行動がとてもうれしいことがあります。

給食の準備、後片付け、そして清掃活動。すべてにおいて積極的に取り組んでいました。遊んでいる人はほとんど見かけませんでした。一人一人が役割を自覚していて、さすが中学生だなあと感心させられました。このように何事にも積極的に取り組むという「当たり前」の姿勢に感激してしまいました。このような前向き、人のために役立つ姿勢は大切にしてほしいものです。

そして、みなさんが快適に学校で過ごせるのは、このように責任をもって仕事をしてくれるからです(今日の給食も給食当番がしてくれたからです)だから、快適に過ごすためには、自分も「仕事」をしなければなりません。責任をもって仕事をすれば、快適に学校生活が送れるのです。

ただ、与えられた仕事は小学生でもできます。大切なことは、自分で仕事を見つけ、こなしていく、ということです。これは中学生にならないとできないことです。「まだ、自分は・・・」という人は、毎日の生活を意識して過ごしてみるとよいでしょう。

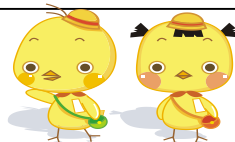
1年生には積極的に仕事に取り組んでいる人がたくさんいます。このような人がたくさんいることをうれしく思うと同時に、素晴らしい環境で1年間過ごせるな、と感じました。

「1分間さえ休むひまのないときほど、私にとって幸せなことはない」 フェアブル

人は自分のやりたいことをやっているときというのは、不平不満は口にしないものです。やらされているという意識が強いと、短時間であってもその時間の長さで苦痛を感じて不平不満を口にします。でも、世の中には次のように考える人もいます。

「いそがしい毎日は僕が望んでいることなのです。世の中の誰かが僕を必要としている。うれしいじゃないですか。もし、誰からも必要ないと言われてやることもなくなったら、それは地獄です。いそがしいなんて文句を言ったらバチが当たりますよ。」

どうですか。見方を変えてみませんか？



【心の窓】

『その時の出会いが 人生を根底から 変えることがある よき出会いを』 相田みつを

『おなじやるならば本腰入れてやってごらん そのほうがつかれないでたのしいから』 相田みつを



【授業開始】

生徒の皆さん、中学校の授業はどうですか？中学校では教科ごとに先生がかわります。小学校と比べて黒板の字が小さくなり、書く量が大幅に増えたと思います。また、教科書の他に問題集なども加わります。

みんな入学して、スタートは同じです。小学校では、なかなか自分の力を出せなかった人もこれからの頑張りで、大きく伸びて欲しいものです。

これから毎日毎日新しい知識が入っていくのです。新しい知識を入れていけば、当然、古い知識はどこかへいってしまうこともあります。だからこそ、定着させるために復習も必要になります。

学力をつけよう

1 家庭における学習

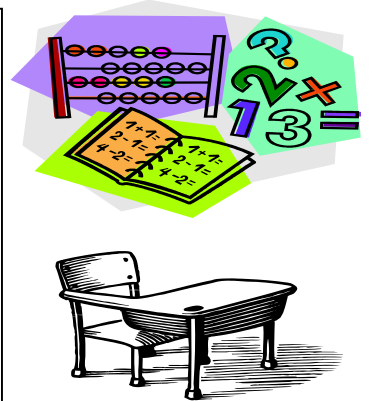
- 宿題を必ずやろう
- 忘れ物をしない
- 復習を必ずその日のうちに行う
- 自主学习を習慣化する

2 授業に取り組む態度

- 2分前着席後、自習して先生を待つ
- 学習にしっかりと取り組む決意と意欲を持つ
- 話は顔を見て真剣に聴く
- 姿勢を正す
- 「はい」と返事をして、はっきりと答える
- ノートをすばやく、しっかりととる
- 時間を無駄にしない積極的な学習をする

3 授業の終わり

- 「しっかり学習したな」と思えるように取り組みたい



【お知らせ】

○各種検診について

4月は多くの検診が実施されます。結果については、後日、通知にてお知らせします。お子様の健康状態をご確認ください。

○「朝の読書」と「放課後の学習」と「2時間目と3時間目の間の休み時間について」

8:15からの10分間、読書の時間になりますので、本を準備させてください。放課後の学習については、水曜日のみ、帰りの会終了後25分間行います。また、本年度から2時間目と3時間目の間の休み時間が15分間となります。

○自転車保険について

栃木県では自転車の安全で適正な利用の促進を図るため、去年の7月から自転車保険の加入が義務化されます。また、昨今、自転車による重大な事故が増加しています。任意保険の有効期限を確認していただき、期限が切れていた場合は必ず再加入をお願いいたします。

○授業参観、PTA 総会、学級懇談会について

4月20日(木)に授業参観(13:25~14:15)、PTA総会(14:25~15:05)、学級懇談会(15:15~15:55)を実施します。ご多忙とは存じますが、ご来校くださいますよう、お願いいたします。

○第1学年保護者会について

5月9日(火)の13:25~14:40に第1学年保護者会を行いたいと思います。内容は、主に冒険活動教室についてです。詳しくは後日、通知にてお知らせします。



1年生 部活動見学・入部についてのお知らせ

- 見学期間 : 4月14日(金)~20日(木) ※体験可 ※見学期間中も入部届を提出した場合は、練習可
- 入部届締切 : 4月21日(金) 担任へ提出 担任から顧問へ
- 仮入部期間 : 4月21日(金)~27日(木) ※平日のみ
- 正式入部 : 4月28日(金)~

※入部後も4月中は全て17:15終了(17:30完全下校)とします。



【4月~5月中旬の行事予定】

20日(木)	授業参観・PTA総会・学級懇談会 B5	5月1日(月)	教育相談 B5
24日(月)	補助教材販売・教育相談 B5	2日(火)	避難訓練
25日(火)	耳鼻科検診・教育相談 B5	8日(月)	B4 宇中教研教科外部会
26日(水)	学年朝会	9日(火)	第1学年保護者会
27日(木)	教育相談 B5	11日(木)	体育祭学年練習
28日(金)	内科検診・教育相談 B5	12日(金)	体育祭全体練習

