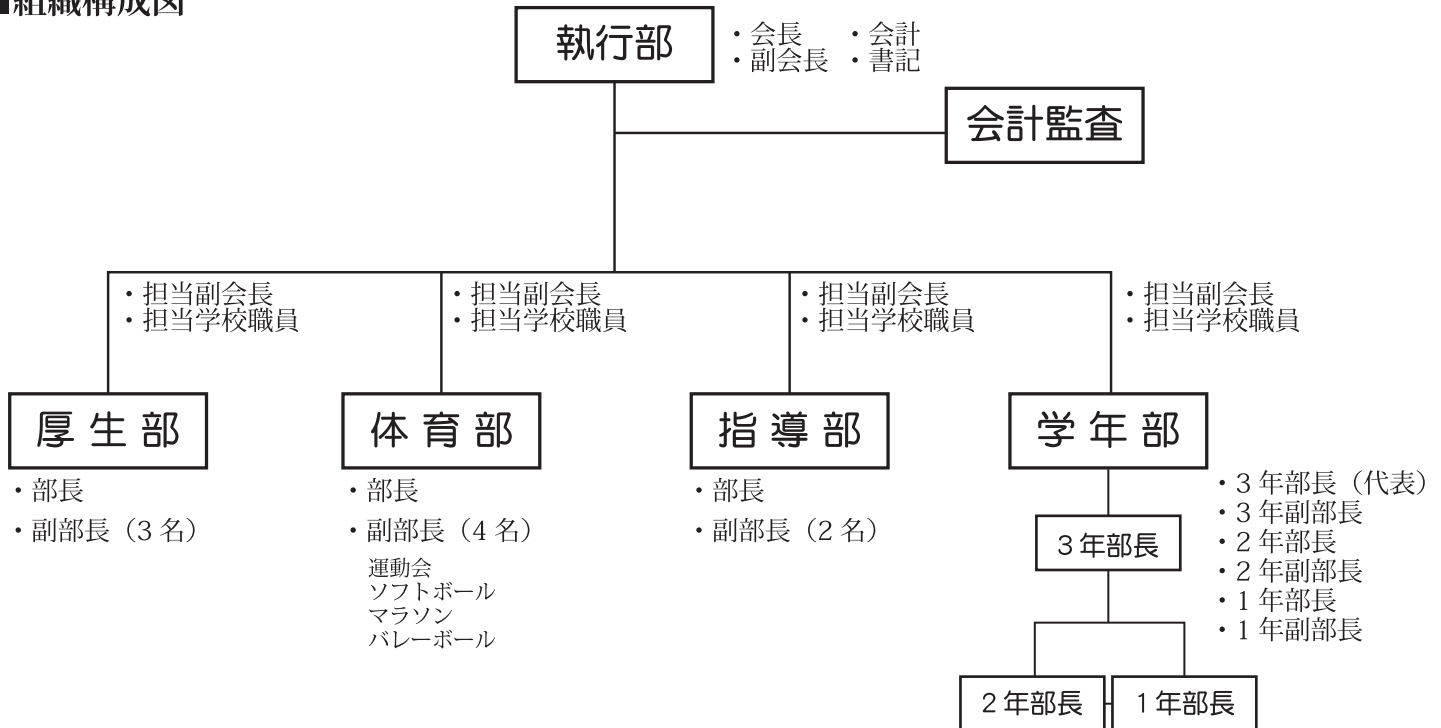


# 宇都宮市立河内中学校 PTA 各部の説明

## ■組織構成図



## ■活動内容

執行部	<ul style="list-style-type: none"> <li>各部へのサポート</li> <li>研修の統括・運営</li> </ul>	指導部	<ul style="list-style-type: none"> <li>下校時の立哨指導の実施 (年2回)</li> </ul>
厚生部	<ul style="list-style-type: none"> <li>バザーの企画・運営等 (10月)</li> </ul>	学年部	<ul style="list-style-type: none"> <li>グリーン活動 (除草作業) (8月)</li> <li>一年生、冒活の交通整理</li> <li>二年生、スキー教室の交通整理</li> <li>三年生、高校説明会</li> </ul>
体育部	<ul style="list-style-type: none"> <li>運動会の交通係 (6月)</li> <li>マラソン大会の交通係 (11月)</li> <li>市P連ソフトボール大会の運営 (6月)</li> <li>市P連バレーボール大会の運営 (11月)</li> </ul>		

## ■各部の選考方法

	厚生部	体育部	指導部	学年部
1年生	希望調査	希望調査	希望調査	希望調査 部長・副部長選出
2年生	希望調査	希望調査	希望調査	希望調査 部長・副部長選出
3年生	2年から継続 部長・副部長	2年から継続 部長・副部長	2年から継続 部長・副部長	2年から継続 部長・副部長選出

※執行部は推薦委員会により役員が推薦され  
人事案にて決定されます。