

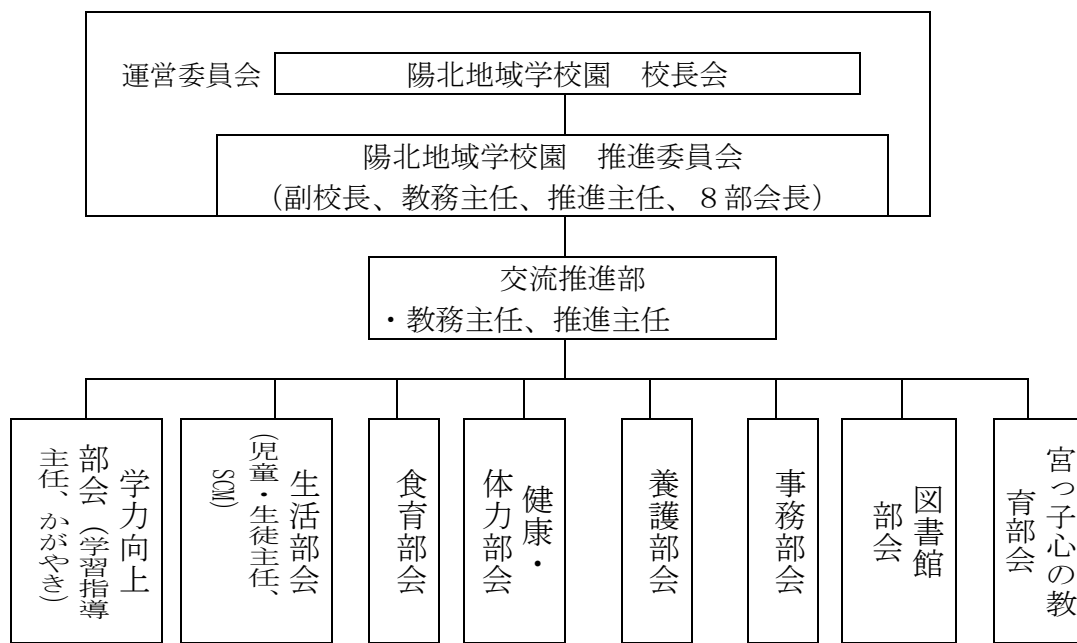
平成 30 年度 陽北地域学校園小中一貫教育 年間指導計画

1 陽北地域学校園教育ビジョン

「学びあい 認めあい 高めあう 陽北地域学校園」

2 研究組織

(1) 専門部会



(2) 教科部会 = 10 部会

国語	社会	算数数学	理科	英語	音楽	図工美術	保健体育	技術家庭	(かがやき)	特別支援
----	----	------	----	----	----	------	------	------	--------	------

3 各部会の主な活動内容

(1) 運営委員会

ア. 地域学校園の最高決議機関

(2) 推進委員会

ア. 各部会、分科会の事業計画の調整

(3) 交流推進部

ア. 地域学校園研修会連絡調整

イ. 乗り入れ授業の連絡調整

ウ. 小学 6 年生の中学校訪問の連絡調整

(4) 専門部会

ア. 学力向上部会

(ア) 地域学校園児童生徒の実態調査・分析

(イ) 授業研究会の企画・運営

(ウ) 「授業の約束」「家庭学習」の指導

イ. 生活部会

(ア) 小中を通しての発達段階に応じた「生活のきまり」の策定

(イ) あいさつ運動の実施

(ウ) 不適応の未然防止や効果的な対応のための、児童生徒の定期的な情報交換

ウ. 食育部会

(ア) 児童生徒の食事のマナーに関する統一的な指導

(イ) 地域学校園共通献立や「お弁当の日」の企画・運営

エ. 健康・体力部会

(ア) サーキットトレーニングを通して行う体力増強策の研究

オ. 養護部会

(ア) 共通の保健指導

(イ) 心臓・腎臓 二次検診を連携

(ウ) 問題行動をもつ児童・生徒の情報交換

カ. 事務部会

(ア) 地域学校園事務業務の連携

キ. 図書館部会

(ア) 地域学校園図書館業務の連携

(イ) 地域学校園だよりの発行

ク. 宮っ子心の教育部会

(ア) 道徳教育の全体計画(9カ年)の作成

(イ) 重点目標を踏まえた指導案の作成

(5) 教科部会

ア. 小中連携した指導についての研究と実践

4 研修日程

月	日	曜	研修名	会場	内容	参加者
4	25	水	第1回運営委員会	陽北中 15:30	・年間活動計画の確認 ・乗り入れ授業の計画	校長、副校長、教務主任 推進主任、部会長
5	21	月	全体会 専門部会(1) 教科部会(1)	陽北中 15:00	・活動計画確認 ・組織作り ・今年度の課題・目標	全員
8	3	金	各教科部会(2)	陽北中 9:00	・教科部	全員
12	19	水	専門部会(2)	各会場 15:30	・今年度の成果と反省 ・来年度の課題、計画	全員
2	13	水	第2回運営委員会	陽北中 15:30	・今年度の各部会、分科会 の成果と反省 ・来年度の計画	校長、副校長、教務主任 推進主任、部会長
3			校長会		・来年度の計画	各校長

※毎月第3月曜日を小中一貫の日とする。

5 各校長の担当部会

学校長名	担 当 部 会
陽北中学校長	交流推進部会、養護部会、事務部会、各教科部会
東小校長	学力向上部会、生活部会、図書館部会
錦小校長	食育部会
豊郷南小校長	健康・体力部会、宮っ子心の教育部会

6 乗り入れ授業

(1) 小学校教員による中学校への乗り入れ授業

- ア. 「小中教職員の相互理解や指導の工夫・改善を目指して実施し、さらには、中学校1年生の学校生活適応の支援に資する」ことを踏まえながら、多くの教員が参画できるようにする。
- イ. 1回目は、旧6年担任とするが、転勤等でいない場合は、他の教員でも可能である。
- ウ. 2回目は、旧6年担任でなくてもよい。
- エ. 朝の会から3校時までT2として授業を行い、4時間目の振り返り後、小学校に戻る。
- オ. 乗り入れを行うクラスと授業は、交流推進主任が決定する。

(2) 中学校教員による小学校への乗り入れ授業

- ア. 「小中教職員の相互理解や指導の工夫・改善を目指して実施し、さらには、小学校6年生の中の学習に対する不安解消を図る」ことを踏まえながら、多くの教員が参画できるようにする。
- イ. 乗り入れする教員と教科の組み合わせは、中学校で決定する。
- ウ. 東小4校時、東小3、4校時、豊南小2～4校時授業→給食→授業のふり返り（昼休み）

7 乗り入れ授業予定日

(1) 小学校教員による中学校への乗り入れ授業日

ア. 東小学校から陽北中学校

前乗り 5月30日（水），1回目 5月31日（木）

前乗り 9月11日（火），2回目 9月12日（水）

イ. 錦小学校から陽北中学校

前乗り 7月2日（月），5日（木），1回目 7月3日（火），6日（金）

前乗り 7月9日（月），11日（水），2回目 7月10日（火），12日（木）

ウ. 豊郷南小学校から陽北中学校

前乗り 6月 4日（月）， 7日（木），1回目 6月 5日（火），8日（金）

前乗り 9月 3日（月）， 6日（木），2回目 9月 4日（火），7日（金）

(2) 中学校教員による小学校への乗り入れ授業予定日

ア. 陽北中学校から東小学校

1回目 12月11日（火），13日（木），打合せ 12月7日（金）15：30以降

2回目 12月20日（木），21日（金），打合せ 12月7日（金）15：30以降

イ. 陽北中学校から錦小学校

1回目 11月27日（火），打合せ 11月26日（月）

2回目 12月 4日（火），6日（木），7日（金），打合せ 11月26日（月）

ウ. 陽北中学校から豊郷南小学校

1回目 10月30日（火），11月2日（金），打合せ 10月29日（月）

2回目 11月12日（月），15日（木），打合せ 10月29日（月）