

保護者及び関係者の皆様

宇都宮市立戸祭小学校長 大瀧 伸一

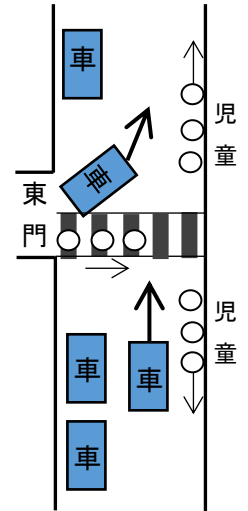
下校時における車の一時的な駐車場所について

本校では、特別な場合を除き、学校敷地内への車の乗り入れをご遠慮いただいておりますが、下校時には、迎えの車が東門から出入りして、歩行中の児童の至近を通過しています。また、東門付近の路上に迎えの車が駐停車して、横断歩道を渡る児童の視界を遮り、児童からは停まっている車の脇から、通過する車が突然現れて見えると同時に、右側によけて走るため、路肩を歩行の児童に接近する状況です。

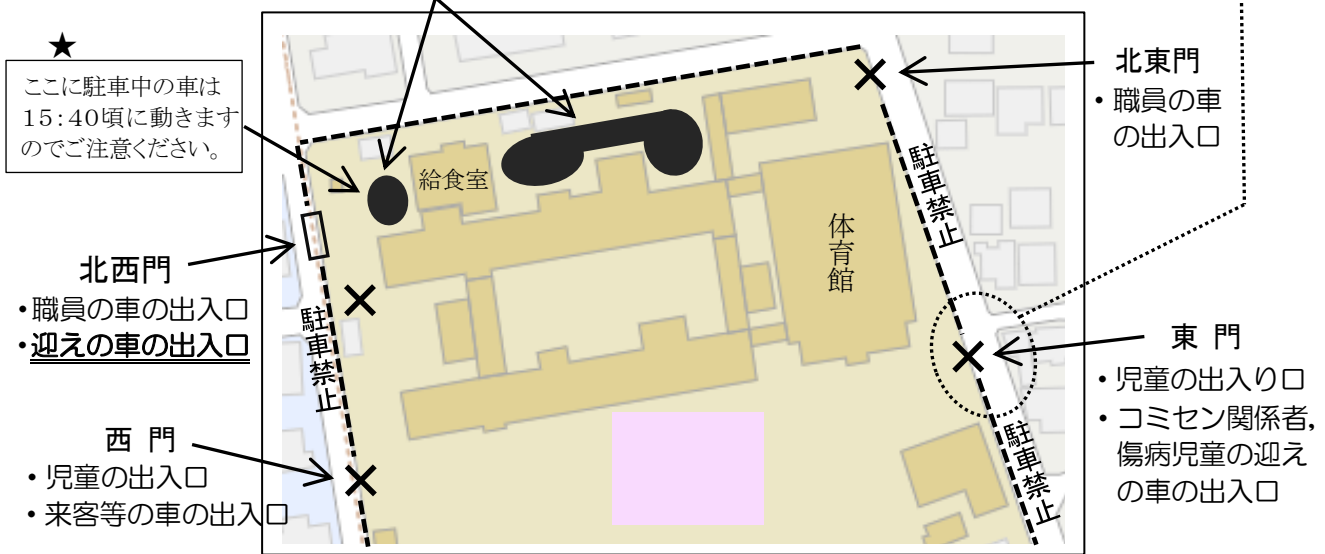
現在、東西の門には職員が立ち、児童が自分の目で安全確認をして歩行・横断すよう指導していますが、運転操作を誤れば、大きな事故につながりかねません。

そこで、今後は次の場所を一時的な駐車場所とし、やむを得ず車で迎えに行く場合や、放課後デイサービス施設等の迎えの際にご利用いただくこととします。

なお、周囲の道路は駐車禁止となっており、停車は可ですが、児童の安全確保のため、ご理解とご協力をお願いします。



1 駐車場所 北校舎の北側スペース (図の●部分)



2 留意事項

- (1) 下校時刻(授業終了15分後)に合わせて来校し、駐車時間は極力短くしてください。
- (2) 北西門から出入りし、6校時終了後を除き、門は通過の度に開閉してください。
- (3) 学校敷地内は徐行です。特に給食室の裏は狭いため、対向車にご注意ください。
- (4) 上記★の場所を除き、職員の車の前に停めて構いません。移動をお願いする際は放送します。
- (5) 駐車時はエンジンを切って施錠の上、必ず児童を迎えに行ってください。
- (6) このことに係るトラブル、事故等に関しては、学校は一切責任を負いません。
- (7) この対応は、車での迎えを積極的に認めるものではありません。

3 開始日

12月19日(木)より開始し、冬休み明けの1月8日(水)より徹底いたしますので、放課後デイサービス施設等に迎えを依頼している場合は、本書のコピーを渡すなどして、施設側に伝えてください。