

なかよし



令和6年4月8日

校庭の桜がきれいに咲いて、子どもたちを迎えてくれました。まるで新しいスタートをお祝いしているようです。

今日から31名で2年生がスタートしました。新しい教室に入ってきた子どもたちの顔も、これからの学校生活への期待に満ちて、輝いていました。楽しく充実した2年生の学校生活が送れるように担任一同、努力していきたいと思ひます。

保護者の皆様には、大変お世話になります。ご支援とご協力をよろしくお願いいたひます。



日	月	火	水	木	金	土
	<b>8</b> 着任式 第1学期始業式	<b>9</b> <b>A4日課</b> 13:20 下校 入学式準備	<b>10</b> 入学式	<b>11</b> 離任式 (5校時)	<b>12</b> 登校指導	<b>13</b>
<b>14</b>	<b>15</b> 一斉下校 (登校班確認)	<b>16</b> 身体計測・ 視力検査 1, 2年生一緒 の下校開始	<b>17</b> 授業参観・ 学級懇談 一斉下校	<b>18</b>	<b>19</b> 種まき	<b>20</b>
<b>21</b>	<b>22</b> <b>B5日課</b> 14:15 下校 聴力検査 家庭訪問・確認 ①	<b>23</b> 1年生を迎える 会(3校時)	<b>24</b> <b>B5日課</b> 14:15 下校 家庭訪問・確認 ②	<b>25</b> 耳鼻科検診	<b>26</b> 家庭訪問・確認 ③	<b>27</b>
<b>28</b>	<b>29</b> <b>昭和の日</b>	<b>30</b>		《今年度の下校時刻》 ・A日課5時間→15時00分 ・B日課5時間→14時15分 ・金曜日課 →14時25分		

国語 風のゆうびんやさん  
としょかんへいこう  
かん字のかき方

生活 1年生をむかえよう  
町をたんけんしよう

図工 すきなことなあに  
ねん土がうごき出す



算数 表とグラフ, たし算

音楽 歌に合わせてリズムであそぼう  
手びょうしりレーであそぼう

体育 固定施設, 体ほぐしの運動  
鉄棒遊び

道徳 じぶんであそぶ 他

☆ 提出物について (②～⑤は、ピンクのファイルに入れて、配りました。ご確認よろしくお願ひいたします。)

提出物	備考	締切日
① 家庭訪問の希望	・家庭確認時に <u>相談希望の方のみ</u> 、 <u>連絡帳にて</u> 希望日時をご連絡下さい。	4月10日(水)
② 授業参観児童預かり申込書	・ <b>全員提出</b> をお願いします。	4月12日(金)
③ 家庭のようす・緊急連絡票	・変更のある場合は <b>朱書き</b> で訂正をし、変更のない場合は、そのまま学校へお戻し下さい。	4月15日(金) ※まとめて、濃いピンクのファイルに入れて、お戻し下さい。
④ 保健調査票	・ <b>現在の健康状態</b> <b>運動器検診保険調査票</b> <b>結核問診票</b> のページを記入してください。 ・表紙に押印してください。	
⑤ 食物アレルギー調査	・記入の上、ご提出ください。	
⑥ 個人情報の取扱いに関する同意書(4/11配付)	・ <b>全員提出</b> をお願いします。	4月15日(月)

## おしらせとおねがい

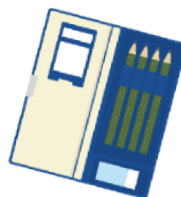
★道具箱は10日(水)までに、クロームブック(充電器も)と鍵盤ハーモニカ、置き傘は12日(金)までに徐々に持たせてください。絵の具は、使用するとき連絡します。

☆本日、新しい教科書を5冊(国語・書写・算数・音楽・道徳)、ノート4冊(国語・算数・漢字・自主学習)を配りました。確認して、記名をお願いします。生活と図工の教科書は、「1・2年用下」を使用します。(R5年9月に配付済みです。)漢字練習帳は、最初は1年生のときと同じ50字から始め、2冊目からは84字を使用する予定です。



★筆箱の中身の確認をお願いします。

- ・2BまたはBの鉛筆 5本
- ・消しゴム(よく消えるもの)
- ・色鉛筆 赤, 青 1本ずつ
- ・定規(15cm位)



### 1組担任 黒部直美

昨年度の「6年生を送る会」で、一生懸命演技していた姿が忘れられません。とても素敵でした。そんな子どもたちと一緒に過ごせることがうれしいです。どうぞよろしくお願いいたします。

### 担任紹介



### にじいろ担任 塚田文雄

今年も、元気いっぱいな2年生と楽しく活動させていただきます。校外学習等、楽しみな行事もあり、わくわくします。1年間、よろしくお願いいたします。

