



ほけんだより 4月

2012.4.10 城山東小 保健室



こんげつ もくひょう
今月の目標
 けんこうしんだん
健康診断を
 じょうず う
上手に受けよう

ご入学、ご進級おめでとうございます。

新しい学期が始まりました。児童のみなさんが1年間健康で楽しい学校生活がおくれるように、今年も健康に関する情報を発信したり、健康づくりのお手伝いをしたりしていきたいと思ひます。どうぞよろしくお願ひします。

年度初めは、緊張から子どもたちも疲れやすくなっています。家庭ではゆっくり過ごせるよう、ご配慮をお願ひします。



健康診断は、みなさんが元気に成長しているか、からだの中身がうまく働いているかなどを知る手がかりになります。自分では気が付かないことがわかることがあります。大切な体のことを知るチャンスですから、しっかりうけましょう。

健康診断日程

4月12日(木)	身体計測・視力検査	5・6年生
13日(金)	身体計測・視力検査	3・4年生
16日(月)	身体計測・視力検査	1・2年生
18日(水)	眼科検診	全学年
20日(金)	聴力検査	3・5年生
23日(月)	聴力検査	1・2年生
24日(火)	歯科検診	1・2・3年生
26日(木)	耳鼻科検診	全学年
27日(金)	歯科検診	4・5・6年生
5月11日(金)	内科検診	4・5・6年生
18日(金)	内科検診	1・2・3年生
28日(月)	心臓検診(一次)	1・4年生

この他に、尿検査(全学年)・寄生虫卵検査(1・2・3年生)があります。



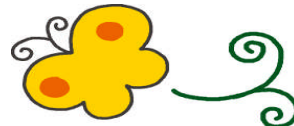
けんしん う
検診を受ける

まえ 前には・・・

まえの日は、お風呂に入つて体を清潔にしておきましょう。

下着や体育着に名前を書きましょう。

つめを切り、耳あかをとっておきましょう。



お世話になる校区の先生方

- (内科医)・・・野口 秀郷 先生
- (歯科医)・・・三森 修 先生
- (眼科医)・・・金子 禮子 先生
- (耳鼻科医)・・・小林 恵理子 先生
- (薬剤師)・・・水井 政明 先生



保護者の方へ

新学期が始まると、すぐに健康診断があります。健康に学校生活を送ることができるよう、お子様の成長の様子や、疾病・異常の有無を調べます。検診の結果、疾病・異常がみられたお子様には「結果のお知らせ」や「治療依頼書」などをお渡しいたします。できるだけ早めに受診されますようお願いいたします。

保健関係の配布物について

健康診断にともなって、各種検診の間診票や調査票など様々な配布物をお渡しいたします。

事前に記入いただき、当日の検診に使用いたします。それぞれの配布物の提出期限をよくご覧になり、提出が遅れないようご協力をお願いいたします。

緊急連絡カード・保健調査票・健康票について

緊急連絡カードについては、全児童、一度家庭へお返ししますので、前年度記入された内容をご確認ください。連絡先や携帯の番号などの変があった場合には、二重線で訂正し、変更内容をご記入ください。保健調査票については、該当する学年の欄に、お子様の健康状態をご記入ください。

健康票は、お子様の成長の記録や健康診断の結果などを記録し、ご家庭にお知らせするものです。学校から配布された際は、内容を確認し、押印をして学級担任へお戻しいただきたいと思っております。

歯みがきセットについて

むし歯や歯周病の予防のため、また歯みがきの習慣化を図るため、給食後に歯みがきを行っています。

お子さんにあった歯ブラシとコップ（ガラスではないもの）を小さな巾着などに入れて持たせていただきたいと思います。

歯みがきセットは、毎週金曜にご家庭に持ち帰り、きれいに洗って月曜に持たせてください。なお、ご家庭でも食後の歯みがきを忘れずに行うようご指導よろしく申し上げます。



学校感染症について

集団生活の場では、下記のような感染症にかかることがあります。本人の体力回復のためや流行をふせぐためにも、感染が疑われたら早めに受診し、感染がわかったらすぐに学校までご連絡ください。

1. 飛沫感染する感染症で児童生徒の罹患が多く、学校において流行を広げる可能性が高いもの（出席停止となります。）

インフルエンザ（鳥インフルエンザを除く） 百日咳 流行性耳下腺炎（おたふくかぜ）
麻疹（はしか） 水痘（水ぼうそう） 風疹 咽頭結膜熱（プール熱） 結核

2. 条件によっては出席停止の措置が必要と考えられる感染症

溶連菌感染症 ウイルス性肝炎 手足口病 伝染性紅斑（りんご病）
ヘルパンギーナ マイコプラズマ肺炎 流行性嘔吐下痢症

3. 通常は出席停止の措置は必要ないと考えられる感染症

頭じらみ 伝染性軟疣腫（水いぼ） 伝染性膿疹（とびひ）

出席停止後、登校時には『治癒証明書』のご提出をよろしく申し上げます。

