

○ 沿革の概要

- 昭和
  - 4. 4 宇都宮昭和尋常小学校として開校  
栃木県師範学校附属小学校の代用（7年3月まで）
  - 7. 4 通学区決定（百目鬼・西埜田・尾上・小伝馬・寿・泉）
  - 16. 4 宇都宮市昭和国民学校と改称
  - 20. 7 空襲により講堂を残して全焼
  - 22. 4 宇都宮市立昭和小学校と改称 校舎復旧
  - 28. 6 現在地に校舎を新築して移転
  - 29. 4 戸祭小学校の通学区の一部（戸祭本町）編入
  - 37. 2 校庭拡張整備
  - 41. 4 言語障害治療教室を開設
  - 44. 4 戸祭小学校通学区の一部編入（星が丘1・2、清住1・2・3）
  - 48. 6 戸祭町2757番地2に言語障害児分教室完成、移転
  - 54. 7 校舎改築工事着工（56. 3. 7）完成
  - 56. 4 プール建設工事着工（56. 7. 20）完成
  - 56. 6 体育館建築工事着工（57. 2. 4）完成
  - 61. 6 創立記念の日（6. 12）に統一
- 平成
  - 4. 3 栃木県教育大賞優秀校（栃木新聞社主催）を記念し校訓碑建立
  - 11. 11 創立70周年記念式典（総合文化センター）
  - 13. 4 平成13年度研究協力学校指定（市教育委員会）
  - 13. 10 学校校舎開放事業開始 17. 3 屋上防水改修工事
  - 19. 10 昭和小地域協議会（夢工房）設立会議
  - 20. 11 創立80周年記念式典挙行（栃木県総合文化センター大ホール）
  - 21. 6 全教室エアコン設置
  - 21. 10 被爆ピアノコンサート、50インチ大型テレビ全教室に配置
  - 22. 4 特別支援学級（自閉症・情緒障害）そよかぜ設置
  - 24. 4 昭和小学校ことばの教室宝木小へ移転
  - 25. 10 耐震補強工事完了
  - 28. 2 遊具（ブランコ）修繕
  - 29. 1 キャリア教育優良学校・文部科学大臣表彰受賞

○ 学級編成と在籍児童数（平成30年4月1日現在）

	1年	2年	3年	4年	5年	6年
1組	30	27	32	23	30	40
2組	29	25	33	21	31	
3組(そよかぜ)	1	1				1
合計	60	53	65	44	61	41

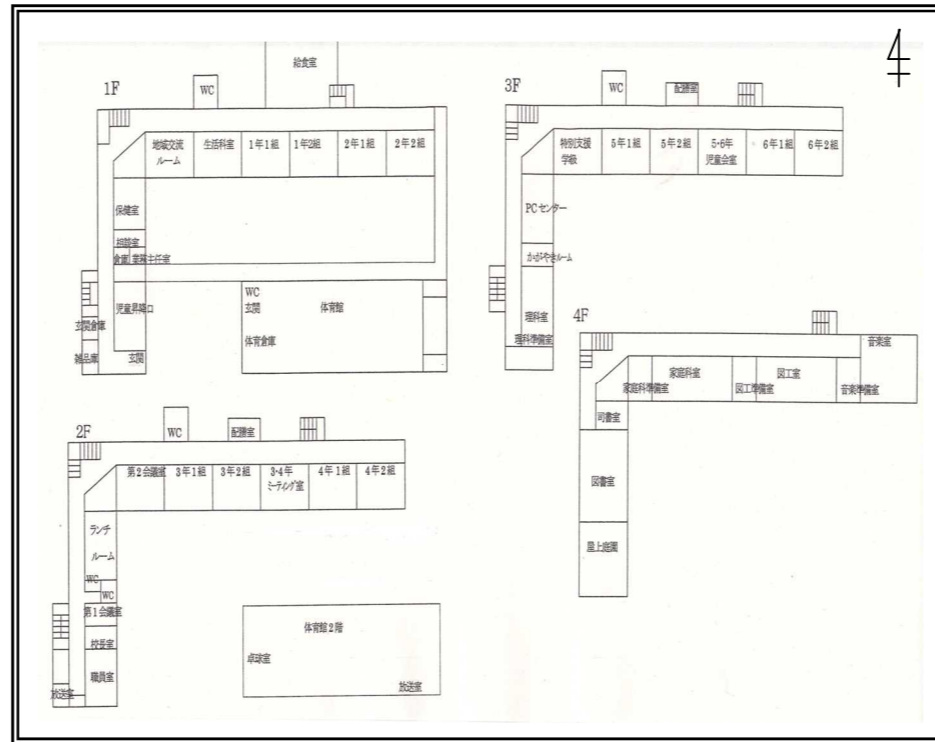
男子166人 女子158人 総計 324人 P会員 279人

○ 職員一覧（平成29年5月1日現在）

校長	浪花 寛	特別支援学級(そよかぜ)	小池真由美
副校長	栗原 治	養護教諭(保)	星野 聡実
教務主任	大谷 恵子	事務長	小堀 悦男
1-1(主)	柴原 尚子	かがやきルーム指導員	鈴木 和枝
1-2	江田 貴広	学校栄養士業務(嘱託員)	増田 亜衣
2-1(主)	田崎 彰子	図書館業務(嘱託員)	石山 裕子
2-2	江口 悟	学校業務(嘱託員)	石原 幸雄
3-1(主)	小林由美子	初任研指導教員	中村 倫子
3-2(児主)	塚田 龍一	初任研後補充	菱沼 好子
3年特別支援員	野中 秀清		
4-1(主)	鮎瀬 寿久	学校医(内科)	金子 和弘
4-2	柳田まりん	学校医(耳鼻科)	山本 直由
5-1(主)	阿久井千絵	学校医(眼科)	稲葉 全郎
5-2	岡本 真理	学校医(歯科)	大嶋 信男
6-1(主・学主)	矢口 知明	学校薬剤師	鳥居 薫子
6年副担任(少)	阿部 浩子		

\* (主): 学年主任 (児主): 児童指導主任 (学主): 学習指導主任 (保) 保険主事 (少) 少人数指導

○ 教室配置図



○ 日課表

時程	通常日課					B日課
	月	火	水	木	金	
おはようタイム 8:15~8:35	学級の時間	朝会 児童集会 学級の時間	じっくり タイム	読書	読書	8:10~ 8:30 朝の会 健康観察
8:35~8:45	朝の会 健康観察	朝の会 健康観察	朝の会 健康観察	朝の会 健康観察	朝の会 健康観察	
8:45~9:30 休み時間(10) 9:40~10:25	第1・2校時					8:30~ 10:05
10:25~10:40	休み時間					10:15~ 10:15
10:45~11:30 休み時間(10) 11:40~12:25	第3・4校時					10:20~ 11:55
12:25~13:10	給食 (歯みがきタイム)					11:55~ 12:35
13:10~13:35	昼休み					12:40~ 12:55
13:40~13:55	さわやかタイム (清掃)	のびのび タイム	さわやかタイム (清掃)			
14:00~14:45 (5校時 15:00 下校)	第5校時					12:55~ 13:45 5校時
14:55~15:40 (6校時 15:50 下校)	学年会 地域学校園 会議	第6校時	職員会議 職員研修	第6校時 クラブ活動 委員会活動	第6校時	13:50 下校

からだ元気  
こころ元気  
元気に学ぶ  
昭和の子



昭和小学校キャラクター

ハまんマン



校歌

一 若葉にもゆる 二 荒の峰は  
いま日にはえて 光あたらし  
青雲の 高きのみや  
学びへの たゆまぬあゆみ  
真をよ 正しきをよ  
ああ はげまなん 昭和の我等

二 香りも高く 栄ゆる土よ  
いまやすらいに めぐみあふるる  
うるわしき 文化の栄えや  
花ひらく 明日への力  
ちえの実を 徳の美をよ  
ああ 求めなん 昭和の我等

大関 博 作詞  
大貫 義一 作曲

宇都宮市立昭和小学校

〒320-0031 宇都宮市戸祭元町1番15号

TEL (028) 622-3868

FAX (028) 650-4338

E-mail showa-e@ueis.ed.jp