



国本中学校魅力ある学校づくり地域協議会 学習支援活動
地域協議会では、地域力を生かし国中っ子を育てる活動をしています。

「あいんこ学習室」のご案内

少しでもわかるようになるための《数学の基本》を勉強しませんか？
特に1・2年生から実力をつけていきましょう！！

講 師：学習支援員 金田敏彰（元高校数学教師）

日にち：毎週水曜日（6/27・8/15・10/24・1/2は休み）

時 間：15：00～18：00（出入り自由）

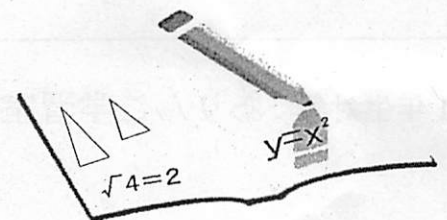
場 所：国本地区市民センター2階 集会室

費 用：なし（教材費もなし）

内 容：数学の学習サポート

（他の教科の自主学習もできます。）

※保護者の方も、どうぞいつでも見学においで下さい。



【問合せ先】

地域協議会コーディネーター 半田千佳子
TEL 080-5467-1146



新中学1年生対象『ありんこ学習室』の申し込みについて

立春を過ぎ、暖かな日差しに春を感じるようになりました。お子様におかれましては、勉強・学校生活に全力で頑張ってきた6年間だと思います。ご卒業おめでとうございます。

さて、12月の新入生保護者説明会でもお知らせしましたが、中学校は、各教科とも今までより難しくなります。地域協議会では、小学校卒業後から中学校入学までの間を利用して、各自苦手な部分をもう1度復習し自分のものにして、楽しい学校生活をスタートできるようお手伝いできればと思っています。

学習室という名前ですが、「個人指導」を目標に実施しますので、保護者の皆様もご理解の上、気軽に参加させてください。

記

1. 日 時 3月20日(水)・27日(水)・4月3日(水)
各日午後1時から午後3時
2. 場 所 市民センター2階 集会室・和室
3. 教 科 算数(主に4・5・6年生の範囲)
4. 指導者 学習ボランティアの金田さん(元高校の数学教師)
5. 費 用 無料
6. その他
 - ・ 筆記用具は持参してください。
 - ・ 児童の送迎は、原則保護者が行ってください。
 - ・ 自転車で来る場合は、当日受付でスタッフにお伝えください。
 - ・ 保護者の参観は自由です。

※参加希望の方は、申し込み用紙を3月4日(月)までに担任の先生に提出してください。

※毎週水曜日の放課後、国中生対象の『ありんこ学習室』を開催中。見学においで下さい。

※ご質問等の連絡先 地域協議会コーディネーター 半田 080-5467-1146

き り と り

新1年生対象 ありんこ学習室 参加申し込み

しめきり3月4日(月)

担任→副校長先生→中学校コーディネーター

小学校名

氏名

緊急連絡先

日にち 時 間	3月20(水) 13:00~15:00	3月27(水) 13:00~15:00	4月3日(水) 13:00~15:00
参加希望日に ○			