



# 国本中図書通信



宇都宮市立国本中学校 令和2年度図書館だより4月号

新しい1年が始まりました。生徒のみなさん、入学・進級おめでとうございます。

図書館では、読書活動・学習活動の支援はもちろん、一人ひとりに合った本との出会いをお手伝いしています。今年度もたくさん図書館に足を運んでください。



## 図書館からのお知らせ

### <図書館開館>

学校再開に合わせて、貸出を開始します。

### <オリエンテーション>

全学年、全クラスで実施します。

★休校中、体調に注意して過ごしてください。

## 図書館カレンダー

### 23日 サン・ジョルディの日

親しい人に気持ちを込めて、本や花を贈り合う、スペイン・カタルーニャ地方の伝統的な祝祭です。

“本の日”とも呼ばれています。

「10代のためのYAブックガイド150!」

金原瑞人／ひこ・田中 ポプラ社



## 学校図書館の利用案内

貸出冊数・・・1人3冊まで（長期休み前は5冊）

貸出期間・・・1週間（読み終わらない場合は、延長の手続きをしてください）

### 本の借り方

- ① 自分の貸出カードをケースから探して取り出す
- ② 「借ります」と言って、借りる本と貸出カードのバーコードを揃えてカウンターに出す
- ③ バーコードを読み取ってもらう

### 本の返し方

- ① 「返します」と言って、返す本をカウンターに出す
- ② 本のバーコードを読み取ってもらう
- ③ 本を正しい本棚に戻す

貸出処理をしていない本を持ち出したり、返却処理をしていない本を本棚に戻さないように気をつけてください。

### <本の予約について>

借りたい本が貸出中のときは、1人1回まで本を予約することができます。

### <購入希望リクエストについて>

図書館に入れて欲しい本を募集します。詳細は、後日図書委員がお知らせします。

すべてのリクエストに応えられるわけではありませんのでご了承ください。

※学校図書館の利用詳細については、オリエンテーションで改めて行います。



# 覚えよう！日本十進分類表

## 0類 総記



図鑑  
事典  
調べる本

## 1類 哲学



哲学  
心理学  
道徳  
宗教

## 2類 歴史



歴史  
伝記  
地理

## 3類 社会科学



政治  
福祉  
教育  
民話

## 4類 自然科学



数学  
天文学  
植物学  
動物学  
医学

## 5類 技術



工業  
自動車  
家庭科

## 6類 産業



農業  
園芸  
ペット  
交通

## 7類 芸術



美術  
音楽  
スポーツ

## 8類 言語



日本語  
漢字  
方言  
英語  
韓国語

## 9類 文学

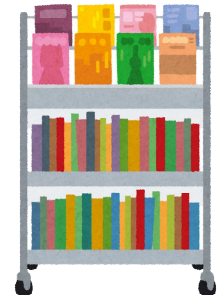


日本文学  
詩  
俳句  
外国文学

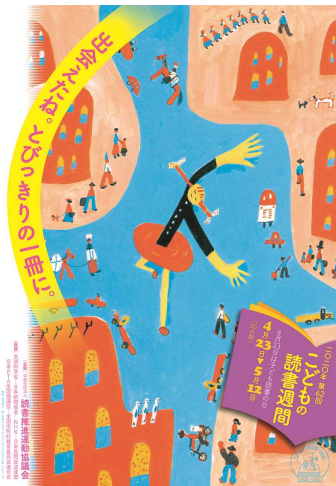
## E 絵本



日本の絵本  
世界の絵本



## 4月23日～5月12日 こどもの読書週間



子どもたちにもっと本を、子どもたちにもっと本を読む場所をとの願いから、「こどもの読書週間」は1959年(昭和34年)に誕生しました。もともとは、5月5日の「こどもの日」を中心とした2週間(5月1日～14日)でしたが、子どもの読書への関心の高まりを受けて、「子ども読書年」である2000年より現在の4月23日(世界本の日・子ども読書の日)～5月12日に期間を延長しました。幼少のときから書物に親しみ、読書の喜びや楽しみを知り、ものごとを正しく判断する力をつけておくことが、子どもたちにとってどんなに大切なことか…。子どもに読書を勧めるだけでなく、大人にとっても子どもの読書の大切さを考えるとき、それが「こどもの読書週間」です。