

3年生

1 あなたの学校や家での学習のことについて教えてください。

(1) 勉強が好きですか。

	宇都宮市 肯定割合	本校 肯定割合	1 とても好き	2 まあ好き	3 あまり好きではない	4 好きではない	その他 無回答
本年度	43.3	33.1	6.5	26.6	49.2	17.7	0.0
昨年度	46.7	59.7	10.5	49.2	29.0	11.3	0.0

(2) 学校の授業がどの程度分かりますか。

	宇都宮市 肯定割合	本校 肯定割合	1 よく分かる	2 だいたい分かる	3 分からないことが多い	4 ほとんど分からない	その他 無回答
本年度	80.8	84.7	17.7	66.9	14.5	0.8	0.0
昨年度	81.7	82.3	15.3	66.9	15.3	2.4	0.0

(3) 次の教科などの学習は、好きですか。

① 国語

	宇都宮市 肯定割合	本校 肯定割合	1 とても好き	2 まあ好き	3 あまり好きではない	4 好きではない	その他 無回答
本年度	73.5	75.8	28.2	47.6	16.1	8.1	0.0
昨年度	72.2	80.6	27.4	53.2	15.3	4.0	0.0

② 社会

本年度	72.6	78.2	40.3	37.9	13.7	8.1	0.0
昨年度	72.7	76.6	33.1	43.5	18.5	4.8	0.0

③ 数学

本年度	56.5	52.4	16.9	35.5	29.0	18.5	0.0
昨年度	58.8	55.6	19.4	36.3	31.5	12.9	0.0

④ 理科

本年度	68.6	68.5	25.8	42.7	23.4	8.1	0.0
昨年度	69.2	73.4	25.8	47.6	20.2	6.5	0.0

⑤ 音楽

本年度	79.7	75.8	31.5	44.4	19.4	4.8	0.0
昨年度	79.4	82.3	47.6	34.7	11.3	6.5	0.0

⑥ 美術

本年度	77.9	73.4	36.3	37.1	18.5	8.1	0.0
昨年度	76.1	79.8	43.5	36.3	14.5	5.6	0.0

⑦ 保健体育

本年度	80.9	77.4	46.8	30.6	18.5	4.0	0.0
昨年度	83.0	83.1	50.8	32.3	11.3	5.6	0.0

⑧ 技術・家庭

本年度	83.0	85.5	46.8	38.7	8.9	5.6	0.0
昨年度	82.8	88.7	47.6	41.1	7.3	4.0	0.0

⑨ 英語

本年度	62.1	62.9	25.8	37.1	29.8	7.3	0.0
昨年度	65.7	61.3	23.4	37.9	28.2	10.5	0.0

⑩ 道徳

本年度	75.2	84.7	33.9	50.8	12.9	2.4	0.0
昨年度	79.6	75.8	32.3	43.5	17.7	6.5	0.0

⑪ 学級活動

本年度	87.1	88.7	47.6	41.1	9.7	1.6	0.0
昨年度	88.0	82.3	40.3	41.9	13.7	4.0	0.0

⑫ 総合的な学習の時間

本年度	85.8	87.1	46.8	40.3	11.3	1.6	0.0
昨年度	85.9	82.3	41.1	41.1	13.7	4.0	0.0

(4) 次の教科などの学習は、将来のために大切だと思いますか。

① 国語

	宇都宮市 肯定割合	本校 肯定割合	1 とても思う	2 まあ思う	3 あまり思わない	4 思わない	その他 無回答
本年度	94.4	94.4	75.0	19.4	4.0	0.8	0.8
昨年度	93.9	96.8	83.1	13.7	2.4	0.0	0.8

② 社会

本年度	86.5	82.3	50.0	32.3	12.9	4.8	0.0
昨年度	85.9	83.9	61.3	22.6	12.9	3.2	0.0

③ 数学

本年度	85.5	78.2	45.2	33.1	16.9	4.8	0.0
昨年度	83.6	92.7	61.3	31.5	4.8	2.4	0.0

④ 理科

本年度	68.6	54.8	21.8	33.1	28.2	16.9	0.0
昨年度	65.8	60.5	28.2	32.3	32.3	7.3	0.0

⑤ 音楽

本年度	53.6	33.9	12.1	21.8	32.3	33.9	0.0
昨年度	51.7	50.0	18.5	31.5	37.9	12.1	0.0

⑥ 美術

本年度	49.7	36.3	10.5	25.8	37.1	26.6	0.0
昨年度	46.5	40.3	12.9	27.4	41.9	17.7	0.0

⑦ 保健体育

本年度	88.5	83.9	52.4	31.5	13.7	2.4	0.0
昨年度	89.8	92.7	61.3	31.5	6.5	0.8	0.0

⑧ 技術・家庭

本年度	93.2	96.0	73.4	22.6	3.2	0.8	0.0
昨年度	92.8	96.0	73.4	22.6	3.2	0.8	0.0

⑨ 英語

本年度	91.8	93.5	71.0	22.6	4.8	1.6	0.0
昨年度	90.5	87.1	58.1	29.0	10.5	2.4	0.0

⑩ 道徳

本年度	89.2	91.9	69.4	22.6	6.5	1.6	0.0
昨年度	86.8	87.1	56.5	30.6	10.5	2.4	0.0

⑪ 学級活動

本年度	81.4	79.0	46.0	33.1	16.9	4.0	0.0
昨年度	80.4	83.1	49.2	33.9	14.5	2.4	0.0

⑫ 総合的な学習の時間

本年度	81.9	78.2	44.4	33.9	16.9	4.8	0.0
昨年度	81.3	85.5	46.8	38.7	12.1	2.4	0.0

(5) ふだん、学校の授業以外に、1日どれくらい学習していますか(塾や家庭教師との学習時間も含まず)。

① 学校の授業がある月曜日から金曜日について

		1 ほとんどしない	2 10分くらい	3 20分くらい	4 30分くらい	5 1時間くらい	6 1時間30分くらい	7 2時間くらい	8 2時間30分くらい	9 3時間以上	その他 無回答
本年度	宇都宮市	2.8	0.7	0.5	2.7	7.3	9.4	19.9	17.6	39.0	0.0
	本校	1.6	0.8	0.0	3.2	7.3	6.5	18.5	15.3	46.8	0.0
昨年度	宇都宮市	2.7	0.7	0.9	2.5	7.4	8.7	18.0	17.3	41.9	0.0
	本校	1.6	0.8	2.4	1.6	4.8	8.1	12.1	20.2	48.4	0.0

② 土曜日や日曜日など、学校が休みの日について

		1 ほとんどしない	2 10分くらい	3 20分くらい	4 30分くらい	5 1時間くらい	6 1時間30分くらい	7 2時間くらい	8 2時間30分くらい	9 3時間以上	その他 無回答
本年度	宇都宮市	3.5	0.8	0.6	2.4	5.9	5.1	10.6	8.6	62.4	0.0
	本校	2.4	0.0	0.8	0.8	5.6	7.3	8.9	7.3	66.9	0.0
昨年度	宇都宮市	3.7	0.8	0.5	1.9	5.1	4.8	10.2	8.0	65.1	0.0
	本校	4.8	0.8	0.0	4.0	3.2	4.0	5.6	8.1	69.4	0.0

(6) 【ア 授業への取り組みについて】

① 授業の始まりには席についている。

	宇都宮市 肯定割合	本校 肯定割合	1 とてもあてはまる	2 まああてはまる	3 あまりあてはま らない	4 あてはまらない	その他 無回答
本年度	96.8	95.2	66.9	28.2	4.0	0.0	0.8
昨年度	96.4	96.0	72.6	23.4	4.0	0.0	0.0

② 授業に必要な学習用具は忘れずに持ってきている。

本年度	96.2	96.8	53.2	43.5	2.4	0.0	0.8
昨年度	95.9	95.2	66.9	28.2	4.0	0.8	0.0

③ 先生から指されたら、返事をしている。

本年度	90.1	84.7	51.6	33.1	14.5	0.8	0.0
昨年度	88.1	98.4	86.3	12.1	1.6	0.0	0.0

④ 先生や友だちの話を、最後まできちんと聞いている。

本年度	96.0	91.9	65.3	26.6	8.1	0.0	0.0
昨年度	95.3	97.6	68.5	29.0	2.4	0.0	0.0

⑤ グループなどでの話し合いに自分から進んで参加している。

本年度	83.3	79.0	43.5	35.5	15.3	5.6	0.0
昨年度	81.9	83.1	44.4	38.7	13.7	3.2	0.0

⑥ 自分の考えを、根拠をあげながら話すことができる。

本年度	76.8	77.4	37.1	40.3	20.2	2.4	0.0
昨年度	75.4	75.8	29.8	46.0	20.2	4.0	0.0

⑦ ものごとをいろいろな視点や立場から考えている。

本年度	83.4	80.6	38.7	41.9	16.1	3.2	0.0
昨年度	82.2	82.3	37.9	44.4	15.3	2.4	0.0

⑧ 授業を集中して受けている。

本年度	91.2	95.2	49.2	46.0	4.0	0.8	0.0
昨年度	90.8	88.7	61.3	27.4	8.9	2.4	0.0

【イ 学習に対する気持ちや態度について】

① 学習に対して、自分から進んで取り組んでいる。

	宇都宮市 肯定割合	本校 肯定割合	1 とてもあてはまる	2 まああてはまる	3 あまりあてはま らない	4 あてはまらない	その他 無回答
本年度	81.9	79.0	39.5	39.5	19.4	1.6	0.0
昨年度	81.8	84.7	39.5	45.2	12.1	3.2	0.0

② 将来の進路や職業についての希望を持って学習している。

本年度	81.8	76.6	46.8	29.8	16.9	6.5	0.0
昨年度	83.1	83.9	54.0	29.8	10.5	5.6	0.0

③ 学習していて、おもしろい、楽しいと思うことがある。

本年度	86.9	85.5	63.7	21.8	10.5	4.0	0.0
昨年度	85.7	87.1	61.3	25.8	7.3	5.6	0.0

④ 学習して、いろいろなことが分かったり、できるようになったりすることはうれしい。

本年度	93.3	95.2	73.4	21.8	3.2	1.6	0.0
昨年度	93.0	93.5	75.8	17.7	3.2	3.2	0.0

⑤ 学習して身に付けた知識は、将来の仕事や生活の中で役に立つと思う。

本年度	95.1	96.8	68.5	28.2	2.4	0.8	0.0
昨年度	94.3	98.4	77.4	21.0	1.6	0.0	0.0

【ウ 学習の仕方について】

① 授業で習ったことを、自分なりに分かりやすくノートなどにまとめている。

	宇都宮市 肯定割合	本校 肯定割合	1 とてもあてはまる	2 まああてはまる	3 あまりあてはまら ない	4 あてはまらない	その他 無回答
本年度	78.3	78.2	41.1	37.1	13.7	8.1	0.0
昨年度	77.6	78.2	40.3	37.9	16.1	5.6	0.0

② 新しく習ったことは、何度もくり返して練習している。

本年度	67.0	63.7	20.2	43.5	29.0	7.3	0.0
昨年度	66.9	61.3	19.4	41.9	31.5	7.3	0.0

③ 本を利用して、学習に関する情報を得ている。

本年度	45.2	46.0	20.2	25.8	26.6	27.4	0.0
昨年度	45.1	38.7	18.5	20.2	42.7	18.5	0.0

④ インターネットやパソコンを利用して、学習に関する情報を得ている。

本年度	70.7	75.0	41.1	33.9	16.9	7.3	0.8
昨年度	66.7	71.0	37.1	33.9	17.7	11.3	0.0

⑤ インターネットの便利なところと気をつけなければならないところが分かる。

本年度	96.2	99.2	79.8	19.4	0.0	0.8	0.0
昨年度	95.1	93.5	75.0	18.5	4.0	2.4	0.0

⑥ 調べたことをコンピュータを使ってまとめることができる。

本年度	63.4	65.3	29.0	36.3	26.6	8.1	0.0
昨年度	62.3	60.5	21.8	38.7	27.4	12.1	0.0

【エ 家庭での学習について】

① 学校から、家庭学習に必要な教科書などの学習用具を持ち帰っている。

	宇都宮市 肯定割合	本校 肯定割合	1 とてもあてはまる	2 まああてはまる	3 あまりあてはまら ない	4 あてはまらない	その他 無回答
本年度	90.6	96.0	88.7	7.3	4.0	0.0	0.0
昨年度	90.7	91.9	81.5	10.5	6.5	1.6	0.0

② 宿題はきちんとやり、期限までに提出している。

本年度	87.0	87.1	47.6	39.5	9.7	3.2	0.0
昨年度	88.0	87.1	61.3	25.8	10.5	2.4	0.0

③ 授業で習ったことを、その日のうちに復習している。

本年度	49.2	42.7	12.1	30.6	43.5	13.7	0.0
昨年度	50.0	50.0	13.7	36.3	37.9	12.1	0.0

④ 自分で計画を立てて、家庭学習に取り組んでいる。

本年度	66.9	66.9	26.6	40.3	23.4	9.7	0.0
昨年度	68.4	66.9	25.0	41.9	25.8	7.3	0.0

⑤ テストでまちがえた問題は、もう一度やり直している。

本年度	75.9	68.5	37.1	31.5	25.0	6.5	0.0
昨年度	76.8	74.2	39.5	34.7	20.2	5.6	0.0

⑥ 前の日のうちに、次の日の学校の用意をしている。

本年度	74.6	62.9	43.5	19.4	11.3	25.8	0.0
昨年度	74.6	72.6	58.9	13.7	17.7	9.7	0.0

⑦ 家の人は、あなたの学習に関心があり、必要な注意やアドバイスをしてくれる。

本年度	83.1	79.0	50.0	29.0	17.7	3.2	0.0
昨年度	82.3	84.7	52.4	32.3	11.3	4.0	0.0

【オ 世の中のことへの興味・関心について】

① 社会のできごとに関心があり、新聞やテレビから情報を得ている。

	宇都宮市 肯定割合	本校 肯定割合	1 とてもあてはまる	2 まああてはまる	3 あまりあてはま らない	4 あてはまらない	その他 無回答
本年度	80.7	82.3	50.0	32.3	16.1	1.6	0.0
昨年度	83.2	79.0	49.2	29.8	15.3	5.6	0.0

② 社会で問題になっていることについて、どうすればよいかを考えたことがある。

本年度	75.0	82.3	41.1	41.1	13.7	4.0	0.0
昨年度	72.8	68.5	35.5	33.1	22.6	8.9	0.0

③ ふだんから、「ふしぎだな」「なぜだろう」と感じることもある。

本年度	84.5	84.7	53.2	31.5	15.3	0.0	0.0
昨年度	82.7	85.5	53.2	32.3	14.5	0.0	0.0

④ 地域のお祭りに進んで参加したり、コンサートや演劇、絵画を鑑賞したりするなど、文化や芸術に触れる機会がある。

本年度	59.1	45.2	21.8	23.4	42.7	12.1	0.0
昨年度	57.1	63.7	36.3	27.4	27.4	8.9	0.0

⑤ 様々な人の生き方に感動することがある。

本年度	83.0	84.7	54.0	30.6	10.5	4.8	0.0
昨年度	81.4	84.7	51.6	33.1	12.1	3.2	0.0

⑥ いろいろな種類の本を読むことは、楽しい。

本年度	81.6	79.0	58.9	20.2	12.1	8.9	0.0
昨年度	80.4	72.6	43.5	29.0	20.2	7.3	0.0

2 あなたの毎日の生活について

(1) 家の人にあいさつをしていますか。

	宇都宮市 肯定割合	本校 肯定割合	1 よくしている	2 どちらかといえば している	3 どちらかといえば していない	4 していない	その他 無回答
本年度	92.4	90.3	74.2	16.1	8.1	1.6	0.0
昨年度	92.2	95.2	84.7	10.5	4.8	0.0	0.0

(2) 学校で、先生や友だちなどにあいさつをしていますか。

	宇都宮市 肯定割合	本校 肯定割合	1 よくしている	2 どちらかといえば している	3 どちらかといえば していない	4 していない	その他 無回答
本年度	97.0	96.8	83.9	12.9	2.4	0.8	0.0
昨年度	97.1	99.2	89.5	9.7	0.8	0.0	0.0

(3) 地域で、知っている人などにあいさつをしていますか。

	宇都宮市 肯定割合	本校 肯定割合	1 よくしている	2 どちらかといえば している	3 どちらかといえば していない	4 していない	その他 無回答
本年度	87.8	91.1	71.0	20.2	4.8	4.0	0.0
昨年度	88.3	92.7	69.4	23.4	4.8	2.4	0.0

(4) 学校生活に満足していますか。

	宇都宮市 肯定割合	本校 肯定割合	1 とても満足してい る	2 だいたい満足し ている	3 あまり満足してい ない	4 満足していない	その他 無回答
本年度	86.3	84.7	42.7	41.9	12.9	2.4	0.0
昨年度	85.7	77.4	36.3	41.1	12.9	9.7	0.0

(5) 学校のきまりやマナーを守っていますか。

	宇都宮市 肯定割合	本校 肯定割合	1 よく守っている	2 どちらかといえば 守っている	3 どちらかといえば 守っていない	4 守っていない	その他 無回答
本年度	96.3	96.0	59.7	36.3	4.0	0.0	0.0
昨年度	96.6	91.1	64.5	26.6	6.5	1.6	0.8

(6) 社会生活のルールや公共の場所でのマナーを守っていますか。

	宇都宮市 肯定割合	本校 肯定割合	1 よく守っている	2 どちらかといえば 守っている	3 どちらかといえば 守っていない	4 守っていない	その他 無回答
本年度	98.7	97.6	77.4	20.2	2.4	0.0	0.0
昨年度	98.6	96.0	81.5	14.5	2.4	1.6	0.0

(7) ふだん、1日にどれくらい本を読んでいますか(教科書やまんがはのぞきます)。

① 学校の授業がある月曜日から金曜日について

		1 ほとんど読 まない	2 10分くらい	3 20分くらい	4 30分くらい	5 1時間くらい	6 1時間30分く らい	7 2時間くらい	8 2時間30分く らい	9 3時間以上	その他 無回答
本年度	宇都宮市	21.0	23.3	21.0	19.0	8.5	2.5	2.4	0.6	1.7	0.0
	本校	16.9	32.3	15.3	11.3	12.1	3.2	3.2	0.8	4.8	0.0
昨年度	宇都宮市	19.4	24.5	20.8	19.6	9.0	2.4	2.5	0.5	1.4	0.0
	本校	50.8	16.1	8.9	12.1	7.3	0.8	4.0	0.0	0.0	0.0

② 土曜日や日曜日など、学校が休みの日について

		1 ほとんど読 まない	2 10分くらい	3 20分くらい	4 30分くらい	5 1時間くらい	6 1時間30分く らい	7 2時間くらい	8 2時間30分く らい	9 3時間以上	その他 無回答
本年度	宇都宮市	61.3	7.3	5.8	9.7	7.1	2.2	3.1	0.9	2.6	0.0
	本校	60.5	8.1	4.8	8.1	5.6	4.8	2.4	1.6	4.0	0.0
昨年度	宇都宮市	59.2	6.8	6.3	11.5	7.2	2.3	2.7	0.9	3.1	0.0
	本校	63.7	8.1	5.6	7.3	6.5	3.2	1.6	1.6	2.4	0.0

(8) 学校以外で、1日にどれくらい「テレビ」、「ビデオ」、「スマートフォンやタブレット、パソコンの動画」を見ていますか。

① 学校の授業がある月曜日から金曜日について

		1 ほとんど見 ない	2 10分くらい	3 20分くらい	4 30分くらい	5 1時間くらい	6 1時間30分く らい	7 2時間くらい	8 2時間30分く らい	9 3時間以上	その他 無回答
本年度	宇都宮市	5.0	2.1	3.2	11.2	23.2	14.7	19.3	6.1	15.3	0.0
	本校	4.8	2.4	2.4	10.5	22.6	14.5	16.9	8.1	17.7	0.0
昨年度	宇都宮市	4.8	2.4	3.6	11.8	25.1	14.9	17.7	4.9	14.8	0.0
	本校	4.0	0.8	4.0	15.3	22.6	8.9	20.2	3.2	21.0	0.0

② 土曜日や日曜日など、学校が休みの日について

		1 ほとんど見 ない	2 10分くらい	3 20分くらい	4 30分くらい	5 1時間くらい	6 1時間30分く らい	7 2時間くらい	8 2時間30分く らい	9 3時間以上	その他 無回答
本年度	宇都宮市	3.8	1.2	1.3	5.0	14.0	10.3	22.1	9.4	32.8	0.1
	本校	2.4	1.6	0.8	4.8	9.7	11.3	25.0	8.1	36.3	0.0
昨年度	宇都宮市	3.6	1.4	2.0	5.8	15.2	9.8	23.7	8.9	29.5	0.0
	本校	2.4	2.4	2.4	5.6	17.7	10.5	17.7	8.1	33.1	0.0

(9) 1日にどれくらいゲーム機やスマートフォン、携帯電話、タブレット、パソコンでゲームをしていますか。

① 学校の授業がある月曜日から金曜日について

		1 持っていな い	2 ほとんどしな い	3 10分くらい	4 20分くらい	5 30分くらい	6 1時間くらい	7 1時間30分く らい	8 2時間くらい	9 2時間30分く らい	10 3時間以上	その他 無回答
本年度	宇都宮市	6.2	35.7	4.4	5.1	12.3	14.9	6.3	7.0	2.0	5.9	0.2
	本校	4.8	37.1	3.2	9.7	9.7	15.3	8.1	6.5	0.8	4.8	0.0
昨年度	宇都宮市	6.7	35.3	4.4	4.1	12.0	16.2	6.7	6.3	2.4	6.0	0.0
	本校	4.8	26.6	4.8	4.0	21.0	9.7	6.5	9.7	5.6	7.3	0.0

② 土曜日や日曜日など、学校が休みの日について

		1 持っていな い	2 ほとんどしな い	3 10分くらい	4 20分くらい	5 30分くらい	6 1時間くらい	7 1時間30分く らい	8 2時間くらい	9 2時間30分く らい	10 3時間以上	その他 無回答
本年度	宇都宮市	6.1	31.3	3.4	3.3	8.7	13.0	7.4	9.8	3.7	13.2	0.2
	本校	4.8	34.7	4.0	4.0	8.9	12.1	6.5	11.3	0.8	12.1	0.8
昨年度	宇都宮市	6.3	30.1	3.2	3.0	8.4	14.3	6.7	10.7	4.5	12.6	0.1
	本校	4.8	25.0	1.6	3.2	8.9	16.9	8.1	8.1	9.7	13.7	0.0

(10) ふだん、何時に寝て、何時に起きていますか。

① 学校がある日の寝る時間について

		1 8時より前	2 8時ごろ	3 9時ごろ	4 10時ごろ	5 11時ごろ	6 12時ごろ	7 1時ごろ	8 1時より後	その他 無回答
本年度	宇都宮市	1.0	0.6	1.2	8.4	29.4	38.2	13.0	8.0	0.1
	本校	0.0	0.0	0.8	3.2	29.0	39.5	15.3	12.1	0.0
昨年度	宇都宮市	0.9	0.3	1.6	7.8	28.1	40.2	13.0	8.0	0.1
	本校	0.0	0.0	0.8	5.6	22.6	41.9	23.4	5.6	0.0

② 学校がある日の起きる時間について

		1 5時より前	2 5時ごろ	3 5時30分ごろ	4 6時ごろ	5 6時30分ごろ	6 7時ごろ	7 7時30分ごろ	8 8時ごろ	9 8時より後	その他 無回答
本年度	宇都宮市	1.7	1.8	3.3	12.1	27.9	40.0	11.8	0.9	0.5	0.0
	本校	0.0	0.0	4.0	8.1	21.0	41.9	21.8	3.2	0.0	0.0
昨年度	宇都宮市	1.7	1.9	2.6	12.2	27.6	40.0	12.2	1.0	0.7	0.0
	本校	2.4	1.6	3.2	5.6	16.1	46.8	23.4	0.0	0.8	0.0

(11) 【ア あなた自身のことについて】

① 将来の夢や目標を持っている。

	宇都宮市 肯定割合	本校 肯定割合	1 とてもあてはまる	2 まああてはまる	3 あまりあてはま らない	4 あてはまらない	その他 無回答
本年度	77.3	66.9	42.7	24.2	21.8	10.5	0.8
昨年度	78.6	81.5	55.6	25.8	9.7	8.9	0.0

② 自分のよさを人のために生かしたいと思う。

本年度	89.5	85.5	53.2	32.3	12.1	2.4	0.0
昨年度	87.4	87.9	56.5	31.5	8.1	4.0	0.0

③ 自分で決めたことは最後まで努力している。

本年度	88.5	90.3	49.2	41.1	6.5	3.2	0.0
昨年度	86.6	84.7	52.4	32.3	12.9	2.4	0.0

④ 自分やみんなのためになることは、つらいことでもがまんしてやろうとしている。

本年度	88.4	87.9	47.6	40.3	10.5	1.6	0.0
昨年度	87.1	85.5	57.3	28.2	10.5	4.0	0.0

⑤ 学校での役割や係の仕事に責任を持って取り組んでいる。

本年度	94.1	94.4	66.9	27.4	4.8	0.8	0.0
昨年度	93.4	93.5	72.6	21.0	4.8	1.6	0.0

⑥ 助け合ったり協力し合ったりすることは大切だと思う。

本年度	98.0	97.6	79.0	18.5	2.4	0.0	0.0
昨年度	97.2	95.2	83.1	12.1	4.8	0.0	0.0

⑦ 働くことや人のために役立つことは大切だと思う。

本年度	98.2	97.6	82.3	15.3	1.6	0.8	0.0
昨年度	97.9	95.2	87.9	7.3	4.8	0.0	0.0

⑧ 時と場に応じたことばづかいに気をつけている。

本年度	97.3	96.0	71.0	25.0	1.6	2.4	0.0
昨年度	96.8	96.0	71.8	24.2	4.0	0.0	0.0

⑨ あいさつや返事をするのは、必要だと思う。

本年度	98.7	99.2	86.3	12.9	0.8	0.0	0.0
昨年度	98.2	98.4	91.9	6.5	1.6	0.0	0.0

⑩ 学校のきまりやマナーを守ることは大切だと思う。

本年度	98.2	96.8	84.7	12.1	2.4	0.8	0.0
昨年度	98.2	95.2	83.1	12.1	4.0	0.8	0.0

⑪ 時間や約束を守ることは、大切だと思う。

本年度	99.1	99.2	91.9	7.3	0.8	0.0	0.0
昨年度	98.9	97.6	90.3	7.3	2.4	0.0	0.0

⑫ 友だちの人権や気持ちを考えて行動している。

本年度	97.0	96.0	66.9	29.0	3.2	0.8	0.0
昨年度	96.5	92.7	59.7	33.1	6.5	0.8	0.0

⑬ 誰に対しても、思いやりの心を持って接している。

本年度	93.9	91.1	58.1	33.1	7.3	1.6	0.0
昨年度	93.1	87.1	52.4	34.7	10.5	2.4	0.0

⑭ 命は、何よりも大切であると思う。

本年度	96.0	96.0	79.8	16.1	1.6	2.4	0.0
昨年度	95.6	92.7	82.3	10.5	3.2	4.0	0.0

⑮ お年寄りに感謝の気持ちを持っている。

本年度	92.1	87.9	62.1	25.8	9.7	2.4	0.0
昨年度	91.5	89.5	63.7	25.8	8.1	2.4	0.0

⑯ お年寄りの役に立ちたいと思う。

本年度	88.6	86.3	50.8	35.5	10.5	3.2	0.0
昨年度	88.1	87.9	54.0	33.9	10.5	1.6	0.0

⑰ 今の生活や将来に、なやみや不安がある。

本年度	69.6	65.3	37.9	27.4	25.0	9.7	0.0
昨年度	65.9	64.5	35.5	29.0	25.8	9.7	0.0

⑩ 宇都宮市の「よさ」を紹介することができる。

	宇都宮市 肯定割合	本校 肯定割合	1 とてもあてはまる	2 まああてはまる	3 あまりあてはま らない	4 あてはまらない	その他 無回答
本年度	65.2	64.5	21.8	42.7	27.4	8.1	0.0
昨年度	61.2	62.1	20.2	41.9	22.6	15.3	0.0

【イ 友だちのことについて】

① 困っている友だちに、自分から進んで手助けをしている。

	宇都宮市 肯定割合	本校 肯定割合	1 とてもあてはまる	2 まああてはまる	3 あまりあてはま らない	4 あてはまらない	その他 無回答
本年度	90.9	91.1	49.2	41.9	7.3	1.6	0.0
昨年度	89.0	87.9	42.7	45.2	11.3	0.8	0.0

② 自分の気持ちを理解し、なやみごとなどを相談できる友だちがいる。

本年度	89.0	83.9	57.3	26.6	11.3	4.8	0.0
昨年度	88.4	88.7	58.9	29.8	9.7	1.6	0.0

③ 友だちから、親切にされたことがある。

本年度	98.1	97.6	88.7	8.9	2.4	0.0	0.0
昨年度	97.1	93.5	78.2	15.3	5.6	0.8	0.0

④ 友だちといっしょに過ごすことは楽しい。

本年度	97.8	98.4	83.9	14.5	1.6	0.0	0.0
昨年度	97.6	96.8	84.7	12.1	2.4	0.8	0.0

⑤ 人の悪口を言ったり無視したりすることはいけないと思う。

本年度	95.1	96.8	62.1	34.7	1.6	1.6	0.0
昨年度	94.7	91.9	68.5	23.4	4.8	3.2	0.0

【ウ 家の人や先生について】

① なやみごとなどを相談できる大人(家の人や先生など)がいる。

	宇都宮市 肯定割合	本校 肯定割合	1 とてもあてはまる	2 まああてはまる	3 あまりあてはま らない	4 あてはまらない	その他 無回答
本年度	84.6	76.6	48.4	28.2	17.7	5.6	0.0
昨年度	83.7	81.5	64.5	16.9	12.1	6.5	0.0

② 学校生活や世の中のこと、自分の夢などについて家の人と話すことがある。

本年度	84.3	80.6	55.6	25.0	13.7	5.6	0.0
昨年度	83.7	80.6	56.5	24.2	12.9	6.5	0.0

③ 家の人といっしょに過ごすことは楽しい。

本年度	86.1	85.5	50.0	35.5	12.9	1.6	0.0
昨年度	84.9	85.5	60.5	25.0	9.7	4.8	0.0

④ 学習や運動、文化・芸術活動などで、自分が立てた目標を達成できるように家の人に応援してくれる。

本年度	91.4	90.3	62.1	28.2	8.1	1.6	0.0
昨年度	90.5	92.7	71.0	21.8	4.8	2.4	0.0

⑤ 家の方は、自分のよいところやがんばったことを認めてくれる。

本年度	90.1	91.1	64.5	26.6	8.9	0.0	0.0
昨年度	88.7	89.5	70.2	19.4	7.3	3.2	0.0

⑥ 先生は、自分のよいところやがんばったことを認めてくれる。

本年度	89.4	93.5	62.1	31.5	4.8	1.6	0.0
昨年度	88.6	84.7	50.0	34.7	12.1	3.2	0.0

⑦ 家の方は、あいさつや返事をする事の大切さについて教えてくれる。

本年度	86.0	86.3	55.6	30.6	11.3	2.4	0.0
昨年度	83.6	89.5	72.6	16.9	8.9	1.6	0.0

⑧ 家の方は、あなたの生活態度に関心があり、必要な注意やアドバイスをしてくれる。

本年度	91.1	94.4	71.8	22.6	5.6	0.0	0.0
昨年度	89.9	90.3	66.9	23.4	7.3	2.4	0.0

【エ 家での過ごし方について】

① 本や新聞を読んでいる。

	宇都宮市 肯定割合	本校 肯定割合	1 とてもあてはまる	2 まああてはまる	3 あまりあてはま らない	4 あてはまらない	その他 無回答
本年度	46.6	50.8	27.4	23.4	23.4	25.8	0.0
昨年度	49.3	41.1	19.4	21.8	27.4	31.5	0.0

② 家の手伝いをしている。

本年度	70.1	72.6	35.5	37.1	21.0	6.5	0.0
昨年度	69.7	73.4	34.7	38.7	21.8	4.8	0.0

③ 朝、自分で起きることができる。

本年度	72.8	75.0	46.0	29.0	16.9	8.1	0.0
昨年度	70.1	74.2	41.9	32.3	17.7	8.1	0.0

④ 夜は決まった時間に寝ている。

本年度	60.7	51.6	25.0	26.6	28.2	20.2	0.0
昨年度	58.2	56.5	21.8	34.7	28.2	15.3	0.0

⑤ 地域での活動(子ども会や育成会の行事など)に参加している。

本年度	33.8	25.8	13.7	12.1	37.1	37.1	0.0
昨年度	31.2	44.4	20.2	24.2	26.6	29.0	0.0

3 携帯電話やスマートフォンについて

(1) 自分の携帯電話やスマートフォンを持っていますか。

		1 持っていない	2 キッズケータイを 持っている	3 携帯電話を持っ ている	4 スマートフォンを 持っている	その他 無回答
本年度	宇都宮市	23.2	2.7	2.5	71.5	0.1
	本校	15.3	2.4	1.6	80.6	0.0
昨年度	宇都宮市	27.7	3.3	4.1	64.7	0.2
	本校	26.6	2.4	3.2	67.7	0.0

(2) (1)で2、3または4と答えた人に質問します。

① 見てはいけないサイトにつながらなくなるように、フィルタリングをしたり、キッズケータイを使ったりしている。

		宇都宮市 肯定割合	本校 肯定割合	1 はい	2 いいえ	その他 無回答
本年度		60.8	57.1	57.1	42.9	0.0
昨年度		60.6	70.3	70.3	29.7	0.0

② 携帯電話やスマートフォンを使うときのルールを、家の人と決めている。

		宇都宮市 肯定割合	本校 肯定割合	1 はい	2 いいえ	その他 無回答
本年度		68.1	64.8	64.8	34.3	1.0
昨年度		63.2	71.4	71.4	28.6	0.0

③ 名前や顔写真、電話番号、メールアドレスなどは、誰でも見られるサイトにのせないようにしている。

		宇都宮市 肯定割合	本校 肯定割合	1 はい	2 いいえ	その他 無回答
本年度		91.1	83.8	83.8	16.2	0.0
昨年度		90.3	90.1	90.1	9.9	0.0

(3) 学校の授業がある月曜日から金曜日について、1日にどれくらい携帯電話やスマートフォンで電話やメール、SNSをしたり、インターネットのサイトを見たりしていますか(学習、ゲーム、動画を見る、家の人との電話やメールはのぞきます)。

① 使っている時間はどれくらいですか。

		1 ほとんどしない	2 30分より短い	3 30分～1時間より 短い	4 1時間～2時間よ り短い	5 2時間～3時間よ り短い	6 3時間以上	その他 無回答
本年度	宇都宮市	14.6	17.8	22.1	23.2	12.2	9.9	0.2
	本校	18.1	13.3	22.9	22.9	14.3	8.6	0.0
昨年度	宇都宮市	17.8	19.5	21.1	22.1	9.9	9.3	0.5
	本校	16.5	19.8	19.8	16.5	12.1	15.4	0.0

② 夜の何時まで使っていますか。

		1 7時まで	2 8時まで	3 9時まで	4 10時まで	5 11時まで	6 11時より遅い	その他 無回答
本年度	宇都宮市	6.7	2.3	10.2	21.7	22.6	36.2	0.3
	本校	6.7	0.0	5.7	14.3	25.7	47.6	0.0
昨年度	宇都宮市	8.1	2.5	10.4	21.0	21.1	36.1	0.7
	本校	5.5	5.5	8.8	17.6	19.8	42.9	0.0

4 あなたの体力や健康、食事、安全について

(1) 体力について

① 運動をすることは大切だと思う。

	宇都宮市 肯定割合	本校 肯定割合	1 とてもあてはまる	2 まああてはまる	3 あまりあてはま らない	4 あてはまらない	その他 無回答
本年度	97.7	97.6	83.1	14.5	0.8	1.6	0.0
昨年度	97.2	96.0	79.0	16.9	3.2	0.8	0.0

② 休み時間や放課後、休日などに、自分から進んで運動をするようにしている。

	宇都宮市 肯定割合	本校 肯定割合	1 とてもあてはまる	2 まああてはまる	3 あまりあてはま らない	4 あてはまらない	その他 無回答
本年度	55.3	52.4	38.7	13.7	26.6	21.0	0.0
昨年度	57.9	54.0	33.9	20.2	23.4	22.6	0.0

③ 健康や体力に自信があると思う。

	宇都宮市 肯定割合	本校 肯定割合	1 とてもあてはまる	2 まああてはまる	3 あまりあてはま らない	4 あてはまらない	その他 無回答
本年度	56.6	49.2	20.2	29.0	25.8	25.0	0.0
昨年度	58.6	60.5	29.0	31.5	18.5	21.0	0.0

(2) 健康や食事について

① 早寝、早起きを心がけている。

	宇都宮市 肯定割合	本校 肯定割合	1 とてもあてはまる	2 まああてはまる	3 あまりあてはま らない	4 あてはまらない	その他 無回答
本年度	63.7	58.9	29.8	29.0	24.2	16.9	0.0
昨年度	63.1	51.6	24.2	27.4	33.9	14.5	0.0

② 健康診断で指摘されたところは、早めに治療している。

	宇都宮市 肯定割合	本校 肯定割合	1 とてもあてはまる	2 まああてはまる	3 あまりあてはま らない	4 あてはまらない	その他 無回答
本年度	88.5	88.7	58.9	29.8	8.1	3.2	0.0
昨年度	88.1	81.5	61.3	20.2	13.7	4.8	0.0

③ 歯みがきをしていますか。

		1 毎食後している	2 1日に1回はしている	3 1日に1回していない	4 ほとんどしていない	その他 無回答
本年度	宇都宮市	85.3	13.8	0.6	0.2	0.0
	本校	86.3	13.7	0.0	0.0	0.0
昨年度	宇都宮市	84.0	15.0	0.6	0.3	0.1
	本校	88.7	9.7	0.8	0.8	0.0

④ 毎日、朝食を食べていますか。

		1 毎日食べている	2 ほとんど毎日食べている	3 食べないことが多い	4 食べていない	その他 無回答
本年度	宇都宮市	81.5	10.8	4.7	3.0	0.0
	本校	78.2	12.1	5.6	4.0	0.0
昨年度	宇都宮市	81.5	11.6	4.5	2.3	0.1
	本校	82.3	8.1	4.0	5.6	0.0

⑤ 好ききらいをしないで食べていますか。(きらいなものでも1口は食べている。)

		1 食べている(好ききらい しない)	2 どちらかといえば食べて いる	3 どちらかといえば食 べていない	4 食べていない(好ききらい している)	その他 無回答
本年度	宇都宮市	54.7	27.6	11.9	5.7	0.0
	本校	54.8	23.4	11.3	10.5	0.0
昨年度	宇都宮市	55.9	27.8	10.2	6.0	0.0
	本校	61.3	20.2	10.5	8.1	0.0

⑥ 朝食は家の人といっしょに食べている。

	宇都宮市 肯定割合	本校 肯定割合	1 とてもあてはまる	2 まああてはまる	3 あまりあてはまら ない	4 あてはまらない	その他 無回答
本年度	57.9	56.5	41.9	14.5	18.5	25.0	0.0
昨年度	58.6	58.9	42.7	16.1	12.9	28.2	0.0

⑦ 夕食は家の人といっしょに食べている。

本年度	82.4	83.1	72.6	10.5	9.7	7.3	0.0
昨年度	83.0	84.7	70.2	14.5	8.9	6.5	0.0

⑧ 食事のときには、「いただきます」「ごちそうさま」を言っている。

本年度	92.5	93.5	77.4	16.1	4.8	1.6	0.0
昨年度	92.6	91.9	80.6	11.3	5.6	2.4	0.0

⑨ 食事のマナー(おはしの使い方、姿勢など)に気をつけて食べている。

本年度	92.6	94.4	69.4	25.0	5.6	0.0	0.0
昨年度	92.6	89.5	71.8	17.7	9.7	0.8	0.0

⑩ 食事のマナー(おはしの使い方、姿勢など)を守って食べることは大切だと思う。

本年度	97.2	98.4	82.3	16.1	0.8	0.8	0.0
昨年度	96.9	92.7	81.5	11.3	4.8	2.4	0.0

⑪ 3食きちんと食べることは大切だと思う。

本年度	97.5	96.8	89.5	7.3	3.2	0.0	0.0
昨年度	97.2	96.0	82.3	13.7	3.2	0.8	0.0

⑫ 栄養バランスを考えて食べることは大切だと思う。

本年度	98.3	99.2	87.1	12.1	0.8	0.0	0.0
昨年度	97.8	92.7	79.8	12.9	4.0	3.2	0.0

⑬ 食品に表示されている原材料や消費期限などについて関心がある。

本年度	83.6	83.1	53.2	29.8	11.3	5.6	0.0
昨年度	85.1	88.7	61.3	27.4	4.8	6.5	0.0

⑭ 食品の品質や安全性を考えて、食材を選んでいる。

本年度	84.4	79.8	49.2	30.6	12.1	8.1	0.0
昨年度	84.6	87.9	50.8	37.1	5.6	6.5	0.0

⑮ 給食に出る五目ちらしなどの行事食や、しもつかれなどの郷土料理を知っている。

本年度	85.1	83.9	58.9	25.0	8.9	7.3	0.0
昨年度	86.3	87.9	57.3	30.6	8.1	4.0	0.0

⑯ 家庭で五目ちらしなどの行事食や、しもつかれなどの郷土料理の話題が出る。

本年度	53.3	47.6	27.4	20.2	23.4	29.0	0.0
昨年度	51.9	53.2	33.1	20.2	26.6	20.2	0.0

⑰ 家の人は、あなたの食生活に関心があり、朝食をしっかり食べることなど、必要な注意やアドバイスをしてくれる。

本年度	82.2	86.3	56.5	29.8	8.9	4.8	0.0
昨年度	82.2	84.7	63.7	21.0	8.1	7.3	0.0

⑱ 未成年者は、飲酒してはいけないと思う。

本年度	97.4	94.4	84.7	9.7	2.4	3.2	0.0
昨年度	97.1	96.0	87.9	8.1	1.6	2.4	0.0

⑲ 健康のため、たばこはすうべきではないと思う。

本年度	98.1	97.6	88.7	8.9	1.6	0.8	0.0
昨年度	97.9	96.8	91.9	4.8	2.4	0.8	0.0

⑳ 麻薬、覚せい剤など薬物は使ってはいけないと思う。

本年度	99.1	99.2	96.0	3.2	0.0	0.8	0.0
昨年度	98.8	99.2	96.8	2.4	0.8	0.0	0.0

㉑ 性について学ぶことは大切だと思う。

本年度	92.5	92.7	65.3	27.4	5.6	0.8	0.8
昨年度	91.0	89.5	69.4	20.2	7.3	2.4	0.8

(3) 安全について

① 交通事故にあわないよう、交通ルールを守っている。

	宇都宮市 肯定割合	本校 肯定割合	1 とてもあてはまる	2 まああてはまる	3 あまりあてはまら ない	4 あてはまらない	その他 無回答
本年度	98.0	99.2	80.6	18.5	0.0	0.8	0.0
昨年度	97.3	95.2	76.6	18.5	3.2	0.8	0.8

② 不審者から自分の安全を守るための行動を心がけている。

本年度	93.6	92.7	78.2	14.5	4.8	2.4	0.0
昨年度	92.6	88.7	71.0	17.7	6.5	4.8	0.0

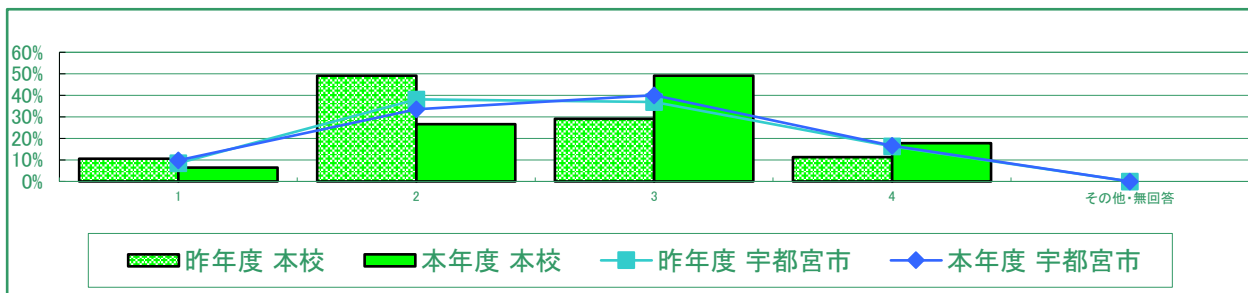
③ 自分や身の回りの人々の安全に気を配り、安全に行動している。

本年度	97.4	96.0	82.3	13.7	2.4	1.6	0.0
昨年度	96.4	94.4	77.4	16.9	3.2	2.4	0.0

参考資料

1 (1) 勉強が好きですか。

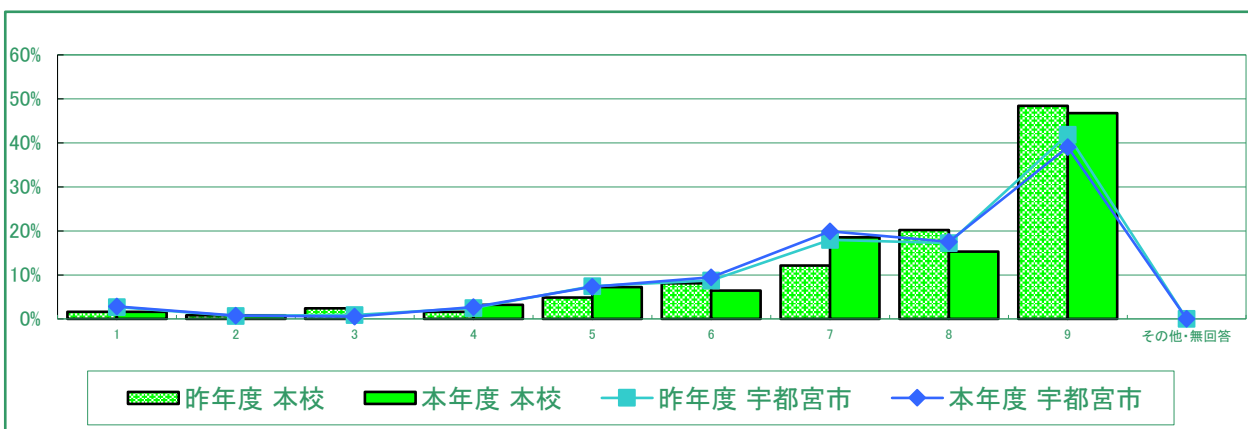
	宇都宮市 肯定割合	本校 肯定割合	1 とても好き	2 まあ好き	3 あまり好きではない	4 好きではない	その他 無回答
本年度	43.3	33.1	6.5	26.6	49.2	17.7	0.0
昨年度	46.7	59.7	10.5	49.2	29.0	11.3	0.0



1 (5) ふだん、学校の授業以外に、1日どれくらい学習していますか(塾や家庭教師との学習時間も含まます)。

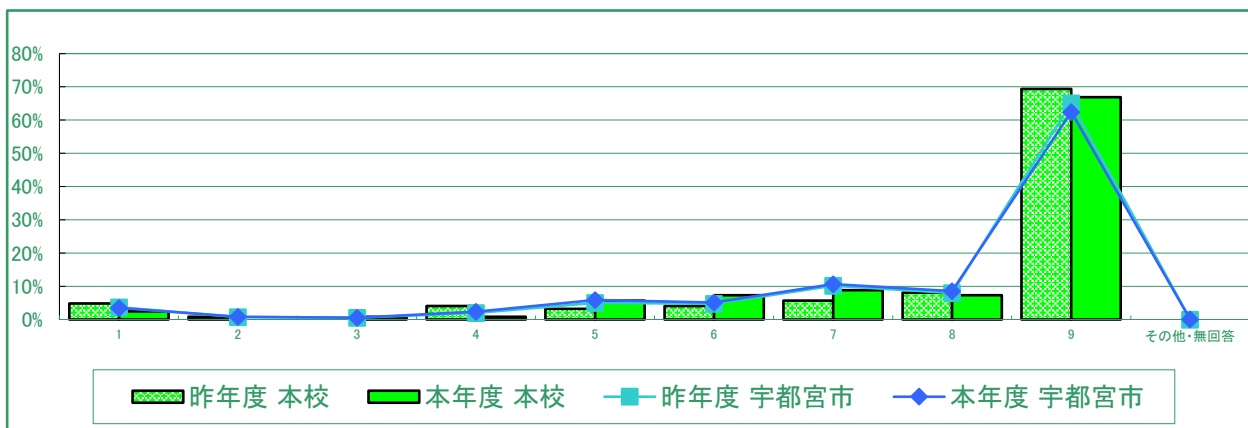
① 学校の授業がある月曜日から金曜日について

		1 ほとんどしない	2 10分くらい	3 20分くらい	4 30分くらい	5 1時間くらい	6 1時間30分くらい	7 2時間くらい	8 2時間30分くらい	9 3時間以上	その他 無回答
本年度	宇都宮市	2.8	0.7	0.5	2.7	7.3	9.4	19.9	17.6	39.0	0.0
	本校	1.6	0.8	0.0	3.2	7.3	6.5	18.5	15.3	46.8	0.0
昨年度	宇都宮市	2.7	0.7	0.9	2.5	7.4	8.7	18.0	17.3	41.9	0.0
	本校	1.6	0.8	2.4	1.6	4.8	8.1	12.1	20.2	48.4	0.0



② 土曜日や日曜日など、学校が休みの日について

		1 ほとんどしない	2 10分くらい	3 20分くらい	4 30分くらい	5 1時間くらい	6 1時間30分くらい	7 2時間くらい	8 2時間30分くらい	9 3時間以上	その他 無回答
本年度	宇都宮市	3.5	0.8	0.6	2.4	5.9	5.1	10.6	8.6	62.4	0.0
	本校	2.4	0.0	0.8	0.8	5.6	7.3	8.9	7.3	66.9	0.0
昨年度	宇都宮市	3.7	0.8	0.5	1.9	5.1	4.8	10.2	8.0	65.1	0.0
	本校	4.8	0.8	0.0	4.0	3.2	4.0	5.6	8.1	69.4	0.0

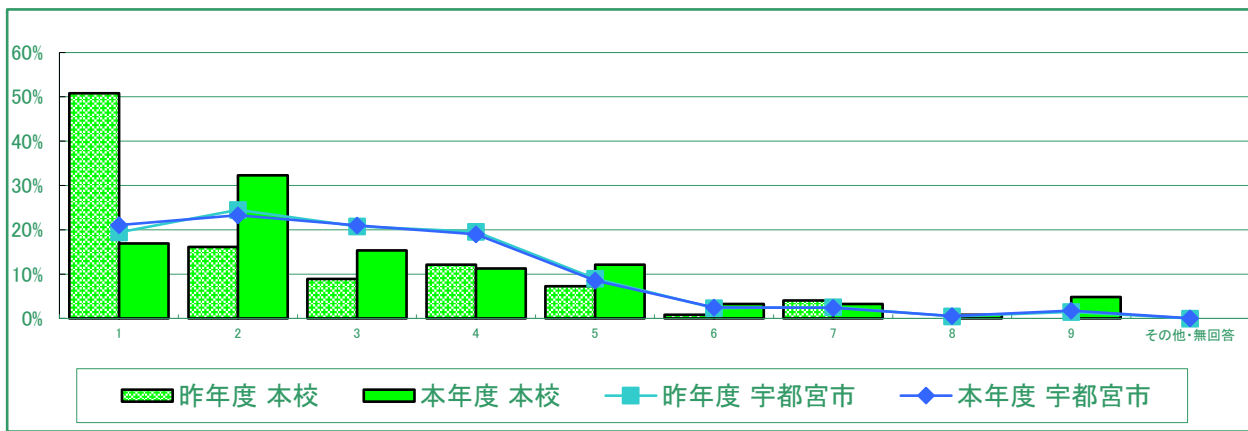


参考資料

2 (7) ふだん、1日にどれくらい本を読んでいますか(教科書やまんがはのぞきます)。

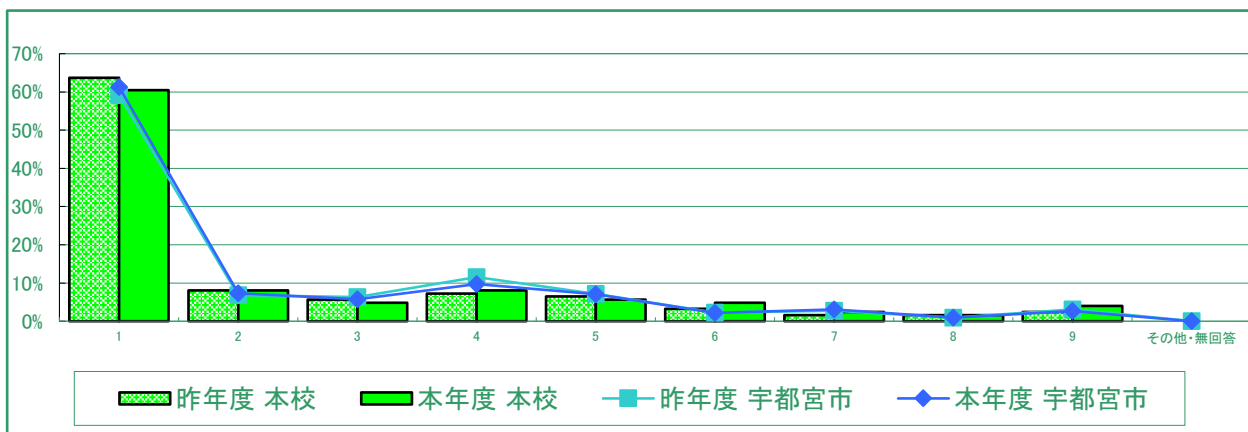
① 学校の授業がある月曜日から金曜日について

		1 ほとんど読 まない	2 10分くらい	3 20分くらい	4 30分くらい	5 1時間くらい	6 1時間30分く らい	7 2時間くらい	8 2時間30分く らい	9 3時間以上	その他 無回答
本年度	宇都宮市	21.0	23.3	21.0	19.0	8.5	2.5	2.4	0.6	1.7	0.0
	本校	16.9	32.3	15.3	11.3	12.1	3.2	3.2	0.8	4.8	0.0
昨年度	宇都宮市	19.4	24.5	20.8	19.6	9.0	2.4	2.5	0.5	1.4	0.0
	本校	50.8	16.1	8.9	12.1	7.3	0.8	4.0	0.0	0.0	0.0



② 土曜日や日曜日など、学校が休みの日について

		1 ほとんど読 まない	2 10分くらい	3 20分くらい	4 30分くらい	5 1時間くらい	6 1時間30分く らい	7 2時間くらい	8 2時間30分く らい	9 3時間以上	その他 無回答
本年度	宇都宮市	61.3	7.3	5.8	9.7	7.1	2.2	3.1	0.9	2.6	0.0
	本校	60.5	8.1	4.8	8.1	5.6	4.8	2.4	1.6	4.0	0.0
昨年度	宇都宮市	59.2	6.8	6.3	11.5	7.2	2.3	2.7	0.9	3.1	0.0
	本校	63.7	8.1	5.6	7.3	6.5	3.2	1.6	1.6	2.4	0.0

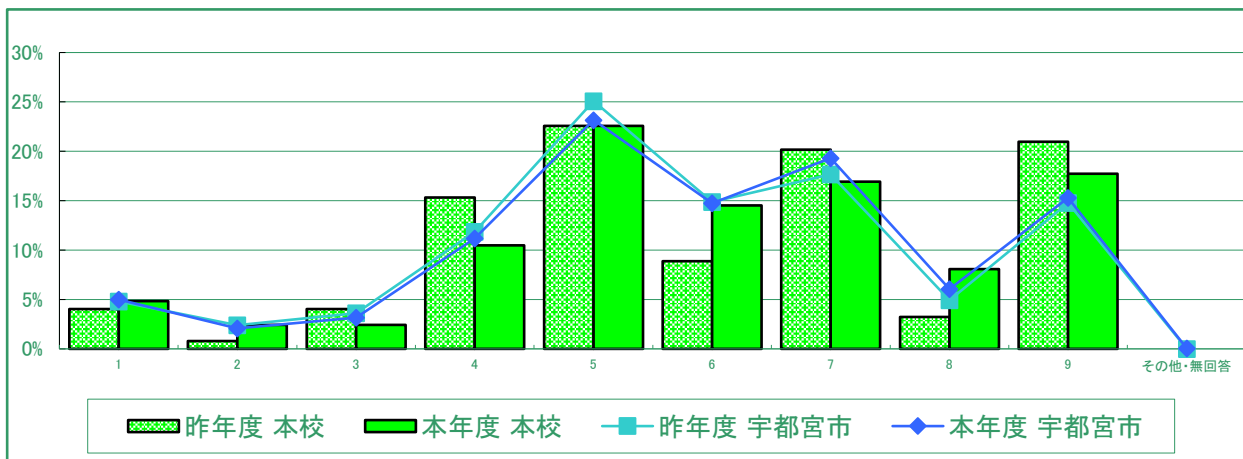


参考資料

2 (8) 学校以外で、1日にどれくらい「テレビ」、「ビデオ」、「スマートフォンやタブレット、パソコンの動画」を見ていますか。

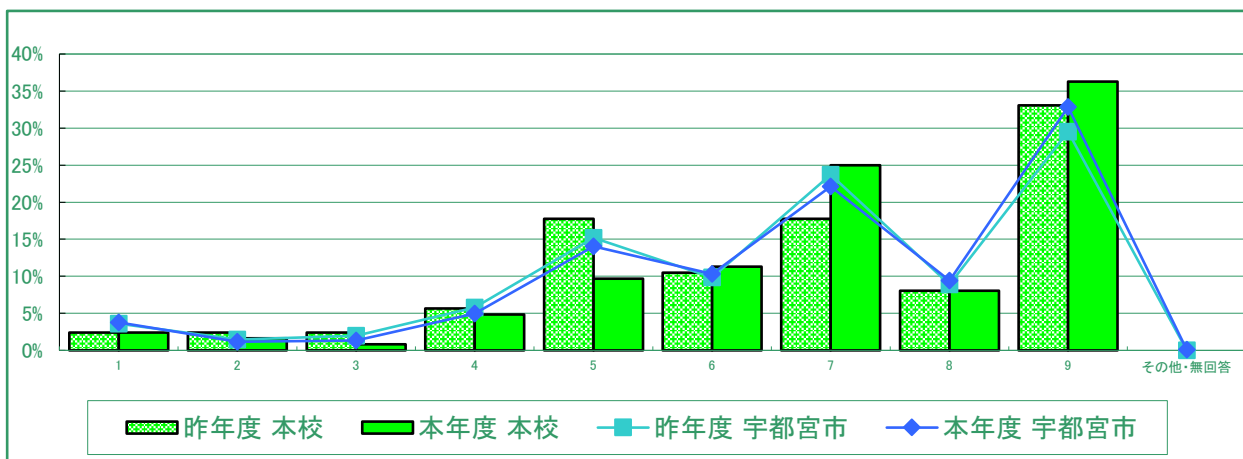
① 学校の授業がある月曜日から金曜日について

		1 ほとんど見 ない	2 10分くらい	3 20分くらい	4 30分くらい	5 1時間くらい	6 1時間30分く らい	7 2時間くらい	8 2時間30分く らい	9 3時間以上	その他 無回答
本年度	宇都宮市	5.0	2.1	3.2	11.2	23.2	14.7	19.3	6.1	15.3	0.0
	本校	4.8	2.4	2.4	10.5	22.6	14.5	16.9	8.1	17.7	0.0
昨年度	宇都宮市	4.8	2.4	3.6	11.8	25.1	14.9	17.7	4.9	14.8	0.0
	本校	4.0	0.8	4.0	15.3	22.6	8.9	20.2	3.2	21.0	0.0



② 土曜日や日曜日など、学校が休みの日について

		1 ほとんど見 ない	2 10分くらい	3 20分くらい	4 30分くらい	5 1時間くらい	6 1時間30分く らい	7 2時間くらい	8 2時間30分く らい	9 3時間以上	その他 無回答
本年度	宇都宮市	3.8	1.2	1.3	5.0	14.0	10.3	22.1	9.4	32.8	0.1
	本校	2.4	1.6	0.8	4.8	9.7	11.3	25.0	8.1	36.3	0.0
昨年度	宇都宮市	3.6	1.4	2.0	5.8	15.2	9.8	23.7	8.9	29.5	0.0
	本校	2.4	2.4	2.4	5.6	17.7	10.5	17.7	8.1	33.1	0.0

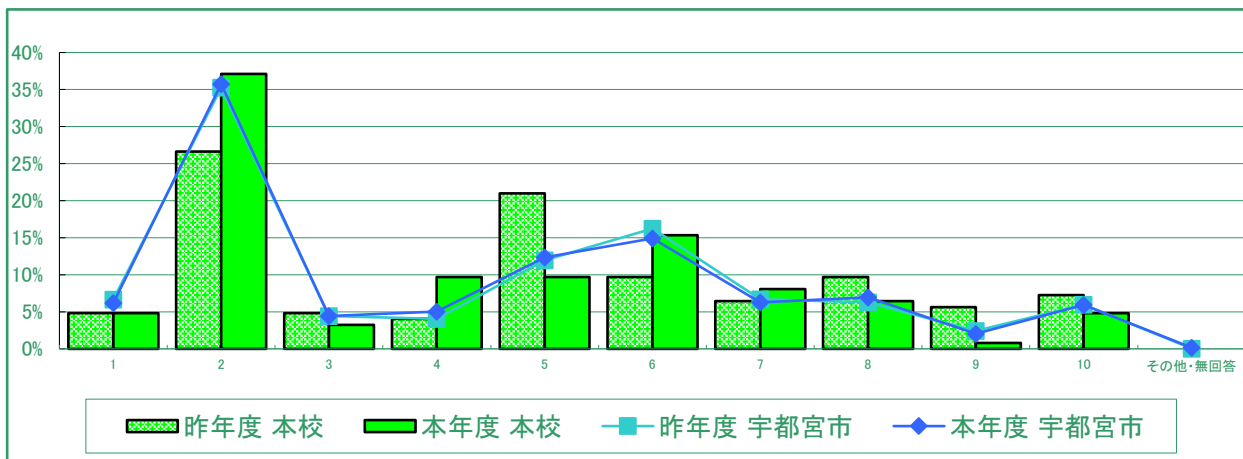


参考資料

2 (9) 1日にどれくらいゲーム機やスマートフォン、携帯電話、タブレット、パソコンでゲームをしていますか。

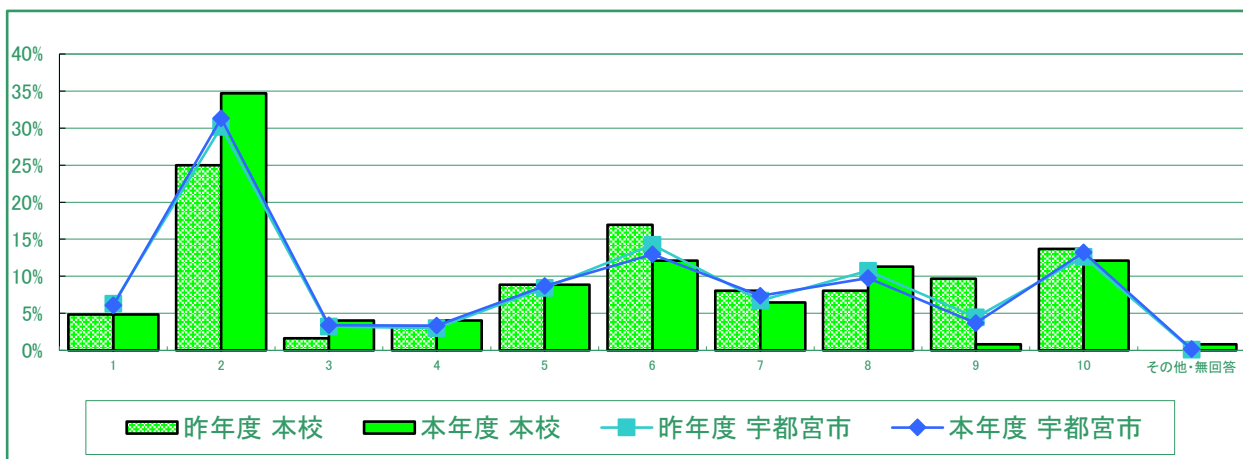
① 学校の授業がある月曜日から金曜日について

		1 持っていない	2 ほとんどしない	3 10分くらい	4 20分くらい	5 30分くらい	6 1時間くらい	7 1時間30分くらい	8 2時間くらい	9 2時間30分くらい	10 3時間以上	その他 無回答
本年度	宇都宮市	6.2	35.7	4.4	5.1	12.3	14.9	6.3	7.0	2.0	5.9	0.2
	本校	4.8	37.1	3.2	9.7	9.7	15.3	8.1	6.5	0.8	4.8	0.0
昨年度	宇都宮市	6.7	35.3	4.4	4.1	12.0	16.2	6.7	6.3	2.4	6.0	0.0
	本校	4.8	26.6	4.8	4.0	21.0	9.7	6.5	9.7	5.6	7.3	0.0



② 土曜日や日曜日など、学校が休みの日について

		1 持っていない	2 ほとんどしない	3 10分くらい	4 20分くらい	5 30分くらい	6 1時間くらい	7 1時間30分くらい	8 2時間くらい	9 2時間30分くらい	10 3時間以上	その他 無回答
本年度	宇都宮市	6.1	31.3	3.4	3.3	8.7	13.0	7.4	9.8	3.7	13.2	0.2
	本校	4.8	34.7	4.0	4.0	8.9	12.1	6.5	11.3	0.8	12.1	0.8
昨年度	宇都宮市	6.3	30.1	3.2	3.0	8.4	14.3	6.7	10.7	4.5	12.6	0.1
	本校	4.8	25.0	1.6	3.2	8.9	16.9	8.1	8.1	9.7	13.7	0.0

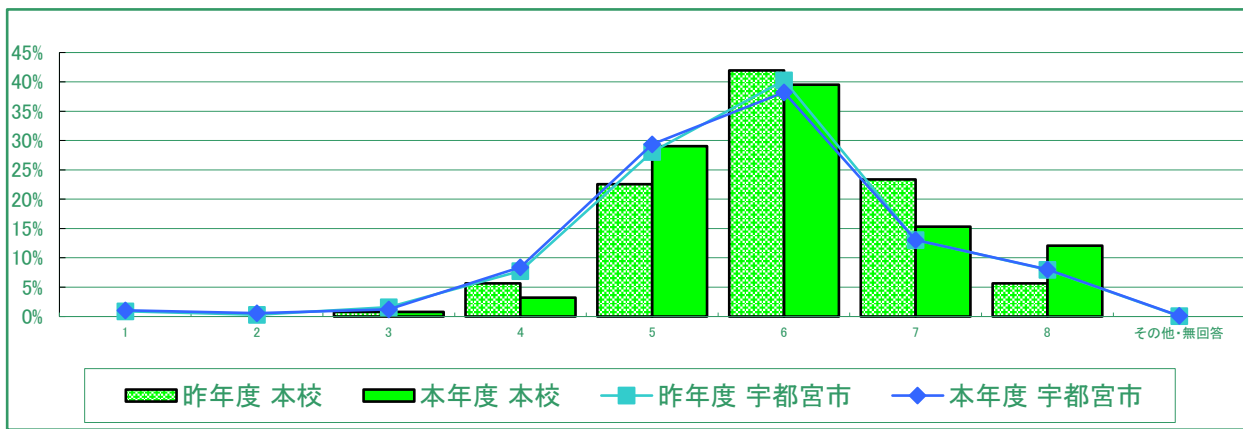


参考資料

2 (10) ふだん、何時に寝て、何時に起きていますか。

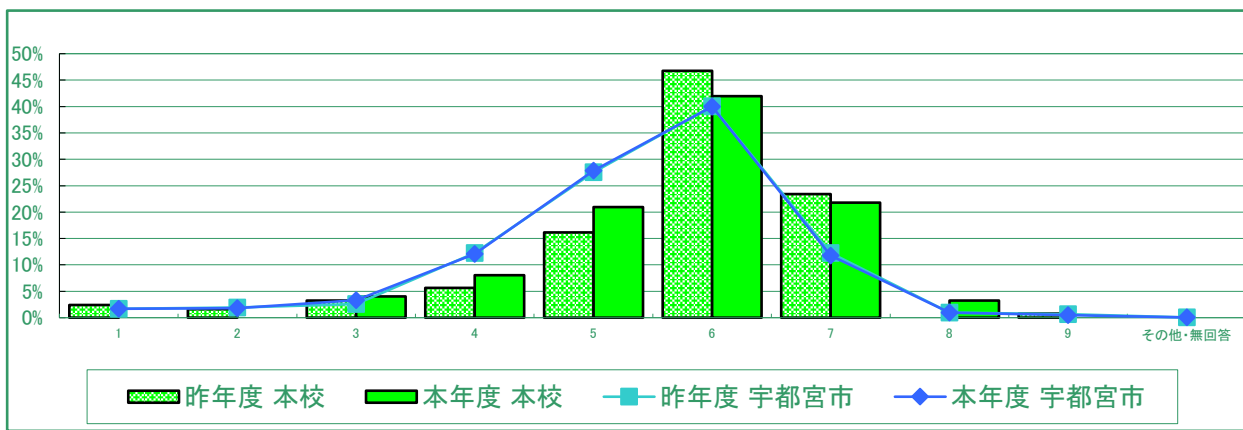
① 学校がある日の寝る時間について

		1 8時より前	2 8時ごろ	3 9時ごろ	4 10時ごろ	5 11時ごろ	6 12時ごろ	7 1時ごろ	8 1時より後	その他 無回答
本年度	宇都宮市	1.0	0.6	1.2	8.4	29.4	38.2	13.0	8.0	0.1
	本校	0.0	0.0	0.8	3.2	29.0	39.5	15.3	12.1	0.0
昨年度	宇都宮市	0.9	0.3	1.6	7.8	28.1	40.2	13.0	8.0	0.1
	本校	0.0	0.0	0.8	5.6	22.6	41.9	23.4	5.6	0.0



② 学校がある日の起きる時間について

		1 5時より前	2 5時ごろ	3 5時30分ごろ	4 6時ごろ	5 6時30分ごろ	6 7時ごろ	7 7時30分ごろ	8 8時ごろ	9 8時より後	その他 無回答
本年度	宇都宮市	1.7	1.8	3.3	12.1	27.9	40.0	11.8	0.9	0.5	0.0
	本校	0.0	0.0	4.0	8.1	21.0	41.9	21.8	3.2	0.0	0.0
昨年度	宇都宮市	1.7	1.9	2.6	12.2	27.6	40.0	12.2	1.0	0.7	0.0
	本校	2.4	1.6	3.2	5.6	16.1	46.8	23.4	0.0	0.8	0.0

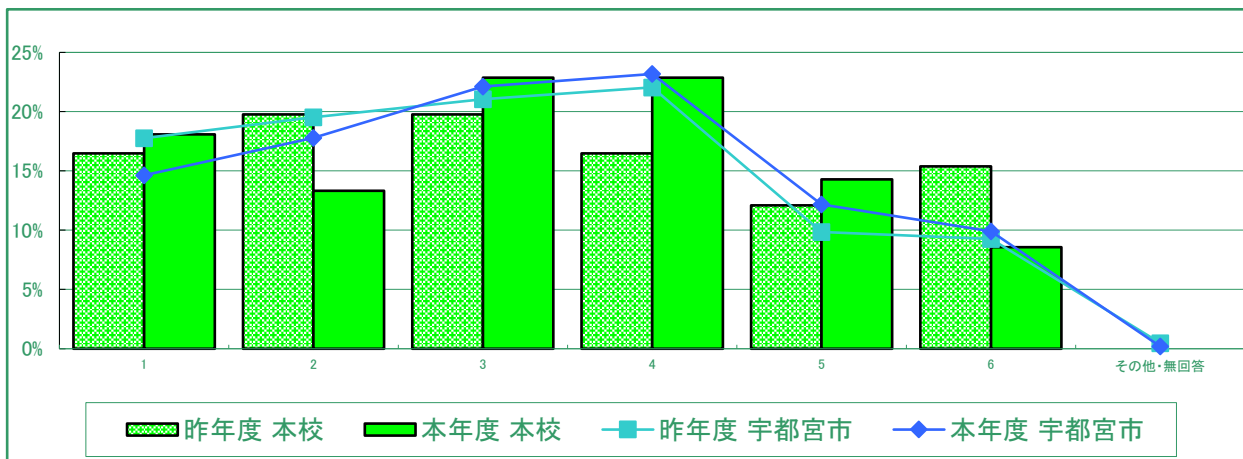


参考資料

3 (3) 学校の授業がある月曜日から金曜日について、1日にどれくらい携帯電話やスマートフォンで電話やメール、SNSをしたり、インターネットのサイトを見たりしていますか(学習、ゲーム、動画を見る、家の人との電話やメールはのぞきます)。

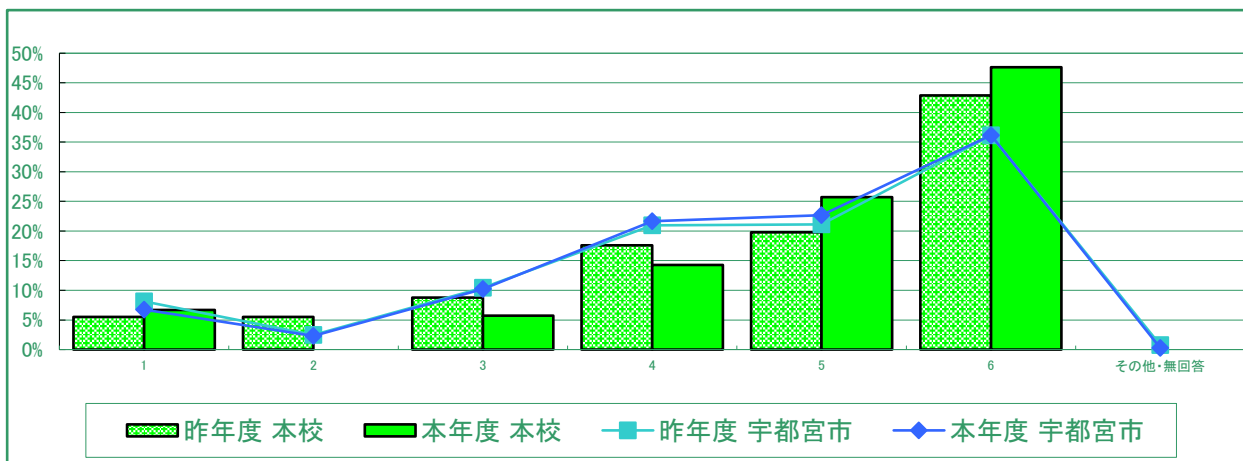
① 使っている時間はどれくらいですか。

		1 ほとんどしない	2 30分より短い	3 30分～1時間より短い	4 1時間～2時間より短い	5 2時間～3時間より短い	6 3時間以上	その他 無回答
本年度	宇都宮市	14.6	17.8	22.1	23.2	12.2	9.9	0.2
	本校	18.1	13.3	22.9	22.9	14.3	8.6	0.0
昨年度	宇都宮市	17.8	19.5	21.1	22.1	9.9	9.3	0.5
	本校	16.5	19.8	19.8	16.5	12.1	15.4	0.0



② 夜の何時まで使っていますか。

		1 7時まで	2 8時まで	3 9時まで	4 10時まで	5 11時まで	6 11時より遅い	その他 無回答
本年度	宇都宮市	6.7	2.3	10.2	21.7	22.6	36.2	0.3
	本校	6.7	0.0	5.7	14.3	25.7	47.6	0.0
昨年度	宇都宮市	8.1	2.5	10.4	21.0	21.1	36.1	0.7
	本校	5.5	5.5	8.8	17.6	19.8	42.9	0.0



参考資料

健康や食事について

4 (2) ④ 毎日、朝食を食べていますか。

		1 毎日食べている	2 ほとんど毎日食べている	3 食べないことが多い	4 食べていない	その他 無回答
本年度	宇都宮市	81.5	10.8	4.7	3.0	0.0
	本校	78.2	12.1	5.6	4.0	0.0
昨年度	宇都宮市	81.5	11.6	4.5	2.3	0.1
	本校	82.3	8.1	4.0	5.6	0.0

