

LRT整備工事について



芳賀・宇都宮LRT車両

日頃より、宇都宮市の交通行政にご理解とご協力をいただき御礼申し上げます。  
さて、LRT整備につきましては、2018年(平成30年)6月より順次、工事を進めているところであり、今回、下記の工事を実施いたします。  
工事期間中、皆様にはご不便、ご迷惑をお掛けしますが、ご理解とご協力を賜りますよう、お願い申し上げます。

宇都宮茂木線(ゆいの杜付近)での道路改良工事、電線共同溝移設、水道管・下水道管移設の各工事を実施します。

LRT整備に必要な車線数を確保するための道路改良工事と、LRT整備に伴い、地中の電力管等をまとめる電線共同溝の移設、水道管・下水道管の移設のための工事を実施します。

工事場所	裏面のとおり	工事期間	2020年5月中旬～
各工事について(工事場所は裏面参照)			

**道路改良工事**

- 工事期間 2020年5月中旬～2020年10月予定
- 工事時間帯 **昼間** 9時～16時まで
- お問い合わせ LRT整備課 ☎028-632-2585
- 工事担当 (分割7号)米弥工業(株)☎028-624-6001  
(分割8号)岩原産業(株)☎028-662-8441

**電線共同溝移設工事**

- 工事期間 2020年5月中旬～2020年10月予定
- 工事時間帯 **昼間** 9時～16時まで  
**一部夜間** 21時～5時まで
- お問い合わせ LRT整備課 ☎028-632-2340

**水道管移設工事**

- 工事期間 2020年5月下旬～2020年12月予定
- 工事時間帯 **昼間** 9時～16時まで  
**一部夜間** 21時～5時まで
- お問い合わせ 水道建設課 ☎028-633-3408
- 工事担当 (株)上信建設 ☎028-621-4777

**下水道管移設工事**

- 工事期間 2020年5月中旬～2021年3月予定
- 工事時間帯 **昼間** 9時～16時まで  
**一部夜間** 21時～5時まで
- お問い合わせ 下水道建設課 ☎028-633-3359

※各工事では工事時間内で一部、交通規制を伴いますが、他の交通に配慮しながら進めてまいります。ご理解とご協力をお願いします。  
交通規制のイメージは裏面をご覧ください。また、交通規制については、その日に行う箇所のみ部分的に実施し、工事時間外の規制は行いません。

JR宇都宮駅東側LRT導入ルート図(距離14.6km/複線)



工事の最新情報とLRTについては、ここで知ろう! [u-movenext.net](http://u-movenext.net)

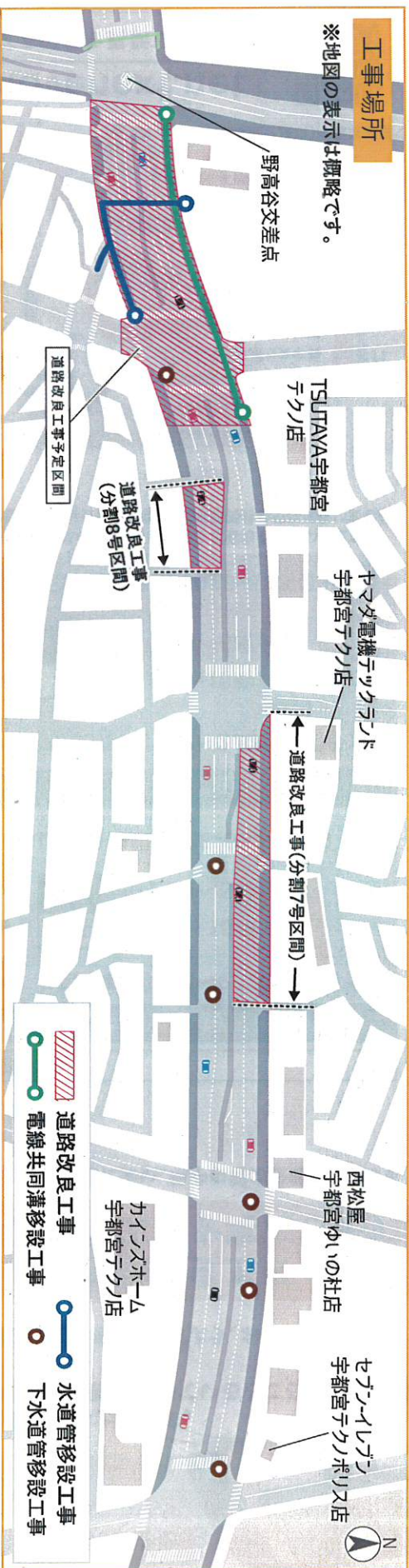
公式WEBサイトで、LRT整備の工事情報やLRT事業に関する情報を更新しています



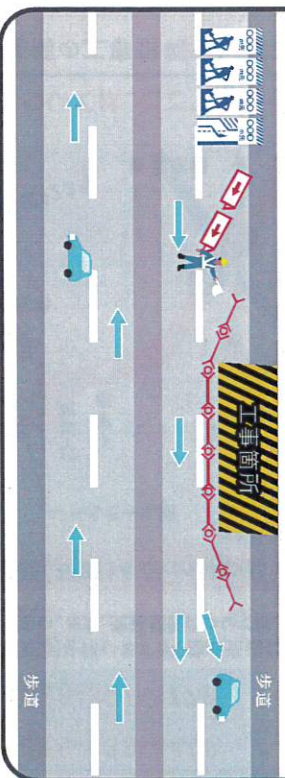
# 工事場所と交通規制のイメージ

## 工事場所

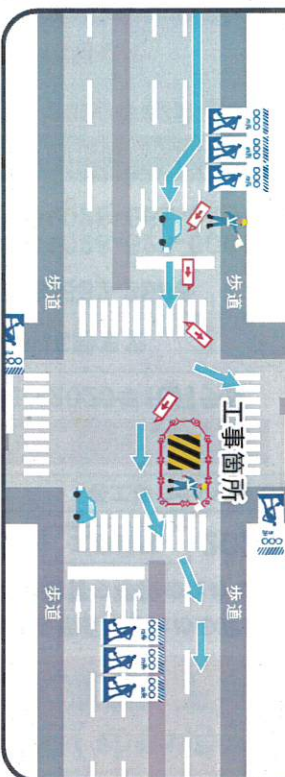
※地図の表示は概略です。



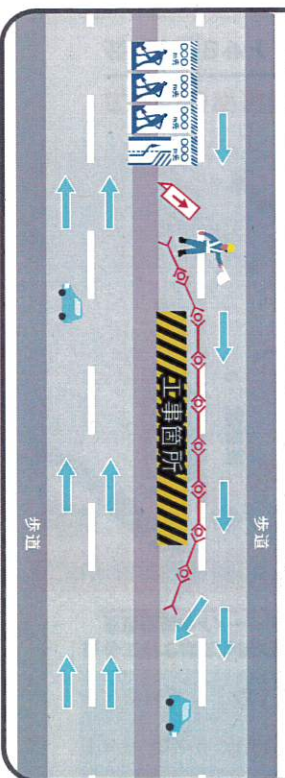
## 車道・歩道部の規制イメージ



## 交差点部の規制イメージ



## 車道部の規制イメージ①



## 車道部の規制イメージ②



LRT導入後の  
まちなイメージを  
動画でご覧ください!!!



LRT導入後のVR動画



LRT導入後のVR動画