



進級おめでとうございませ

いよいよ4年生のスタートです。お子様の顔も、進級の喜びとやる気に満ちて輝いています。4年生として上学年の仲間入りをする事になり、クラブ活動に参加するなど活躍の場も広がります。

今年度も楽しく、充実した学校生活を送れるように、担任一同、力を合わせていきたいと思っております。引き続き、保護者の皆様方の温かいご支援、ご協力をどうぞよろしくお願いいたします。

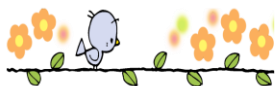
4月9日 行事予定



- 8日(月) B5日課・着任式, 1学期始業式
(給食あり) 13:50頃下校
 - 9日(火) A4日課 入学式準備
(給食あり) 13:20頃下校
身体計測
 - 10日(水) 入学式(2~5年生は通常授業)
視力検査
 - 11日(木) 登校班編成
離任式 5校時 15:00頃下校
 - 18日(木) とちぎっ子学習状況調査
(国・算・理)
 - 19日(金) 学級懇談会・B5日課
PTA総会(HP開催)
14:30~15:30
 - 22日(月) 家庭確認①・B5日課
 - 23日(火) 家庭確認②・B6日課
 - 24日(水) 家庭確認③・B5日課
 - 25日(木) 家庭確認④・B6日課
 - 26日(金) 避難訓練(地震・火災)
とちぎっ子学習状況調査(質問紙)
- ※家庭確認期間中は、B5 13:50頃の下校
B6 14:45頃の下校

お知らせとお願い

- ☆ 教科書とノートを配付しました。クラスや氏名を記入してください。図工と保健は、昨年度に配付した教科書を使用します。
- ☆ 「家庭のようす」、「緊急連絡カード」、「保健調査票」を配付しました。
 - ①「家庭の様子」は、記載事項を確認し、黒字で加筆したり、赤字で訂正したりしてください。
 - ②「緊急連絡カード」は、新しくなります。
 - ③「保健調査票」は、今年度欄に記入してください。
- ※①②③ともに10日(水)までにご提出ください。
- ☆ その他、提出が必要な書類が多数あります。早めのご提出をよろしくお願いいたします。
- ☆ 時間割表を2枚配付しました。時間割をよく見て、忘れ物のないようにお声掛けをお願いいたします。(4年生から、クロームブックを毎日持ち帰ります。家庭学習にも活用しましょう。)
- ☆ 給食当番表を配付しました。給食当番は、1グループから1週間交代で順番に行います。
- ☆ 4月の学校集金はありません。5月7日(火)に2か月分引き落としになります。なお、「年間の学校集金引き落とし予定額」のプリントを後日配付します。
- ☆ とちぎっ子学習状況調査に向けて、3年生の学習の復習をしましょう。



担任紹介



昨年度に引き続き1組の担任になりました。笑顔がいっぱいで楽しいクラスのみんなが、どんなことにも頑張る力を発揮できるように応援していきたいと思っております。どうぞよろしくお願いいたします。

1組担任 吉田 昌美

2組の担任になりました。鑓塚めぐみです。3年生のころよりもレベルアップした4年生になるよう、一緒に精一杯頑張りたいと思っております。

一年間、どうぞよろしくお願いいたします。

2組担任 鑓塚 めぐみ

昨年度に引き続き3組の担任になりました。4年生のみんなと明るく笑顔いっぱい楽しい1年にしていきたいと思っております。

一年間、どうぞよろしくお願いいたします。

3組担任 江川 裕樹

