



東校だより

東の風

平成30年度 第1号 4月27日
発行責任者 丸山周二

笑顔が輝き 笑顔がつながる 東小

- なかよく……豊かな心を持ち 思いやりのある子
- かしく……自ら考え 進んで学ぶ子
- たくましく……素直で明るく 健康な子
- がんばる……気力をひめ 精いっぱいがんばる子

<http://www.ueis.ed.jp/school/higashi/>

平成30年度がスタートしました！

平成30年4月9日、1学年ずつ進級した元気な児童たちとともに平成30年度がスタートしました。



今年度は、6学級、児童数205名、教職員数20名でのスタートとなります。今年度も、本校の教育目標である「なかよく かしく たくましく がんばる 東の子」を合言葉に、「笑顔が輝き 笑顔がつながる東小」を目指し、東小全教職員が一丸となって、子どもたちのより良い成長のために、日々の指導・支援の充実に努めてまいりますので、ご支援・ご協力をよろしくお願いいたします。



ピッカピカの1年生 ~入学式



4月11日(水)に本校の入学式が行われ、27名の元気な1年生が、東小の仲間に加わりました。新入生は緊張しながらも、担任の先生の呼名に元気よく大きな返事をすることができました。さらに、新入生を迎えた2年生から6年生も、とても立派な態度で式に臨むことができ、1年生に良きお手本を見せてくれました。

また、16日(月)からは、1年生も学校給食がスタートし、担任の先生や栄養士の先生の指導・支援のもと、上手に配膳し、楽しく食事をしています。



かわいい1年生の集合写真です。



入学式の翌日から、登校班で元気に登校しています。



上手に配膳し、グループになって楽しく食事をしています。毎日残さず食べられました！



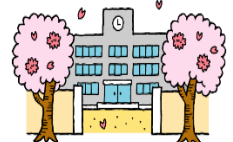
平成30年度の教職員紹介

(◎は転入教職員です)

校長 ◎丸山 周二 (河内教育事務所から)
 教務主任 ◎栗原 宣子 (城東小から)
 2-1担任 大吉 悦子
 4-1担任 中村 有希 (新規採用)
 6-1担任 新井 武
 養護教諭 江連 貴子
 かがやきルーム指導員 福本 千春
 学校図書館司書 川村 佐代
 ALT ダニー フェントン
 初任研指導員 ◎中村 倫子 (五代小から)



副校長 石井 滝男
 1-1担任 廣瀬 和子
 3-1担任 岩本 美穂
 5-1担任 柳田 多寿
 算数専科 鶴見 克巳
 主事(事務) 渡邊 謙
 ◎学校教育支援教員 青木 祐子 (昭和小から)
 学校栄養士 森 和代
 学校業務嘱託員 加藤 信吉
 初任研後補充 谷 美久里



上記スタッフで、保護者や地域の皆様のご理解とご協力をいただきながら教育活動を進めていきます。どうぞよろしくお願いいたします。

大変お世話になりました！

【離任式】



4月12日(木)の5校時に、体育館において離任式が行われ、2～6年生が参加して、昨年度までお世話になった4名の先生方とお別れしました。4名の先生方、大変お世話になりました。

お世話になった先生方

- ①吉成 隆志 校長先生（ご退職）
- ③黒尾 裕子 先生（宝木小へ）

- ②谷 美久里 先生（ご退職）
- ④大野 歩 先生（五代小へ）



お世話になった左から、吉成前校長先生、谷先生、黒尾先生、大野先生

6年大橋 愛未さんが、児童代表感謝の言葉を上手に発表してくれました

たくさんのお出席、ありがとうございました

授業参観・学級懇談会・PTA 総会・PTA 役員会・4月18日(水)

4月18日(水)に、今年度第1回目の授業参観が行われました。小学校に入学したばかりの新1年生の授業の様子はいかがだったでしょうか。また、1学年進級した2年生から6年生の授業への取組ぶりはいかがだったでしょうか。

新しい学年・学級での子どもたちのやる気にあふれた真面目で熱心な学習ぶりをご覧いただけたことと思います。今後とも、分かる授業・楽しい授業の実践に努めてまいります。

また、授業参観に引き続き、学級懇談、PTA 総会、PTA 役員会まで、多くの保護者の皆様のご参加をいただき誠にありがとうございました。



1年生「ともだちをつくろう」



2年生「時ごとと時間」



3年生「ずいせんのラップ」



4年生「水平線」



5年生「私たちの国土」



6年生「修学旅行説明会」

この度の定期異動で、河内教育事務所より東小学校に赴任しました、校長の丸山周二です。「教育の道は 家庭の教えで芽を出し 学校の教えで花が咲き 社会の教えで実がなる」と言われるように、これからの社会を担う子どもたちを、家庭・学校・地域で支えていきたいと考えています。今後とも、保護者や地域の皆様のご支援・ご協力をよろしくお願いいたします。