

本校には、誰もが一律に守らなければならない集団生活の基本になる「きまり」と、自分自身や集団生活の向上のために努力していかなければならない「心構え」とがあります。一人一人が、これらのことをしっかりと守り、楽しく充実した学校生活を送れるように努力しましょう。

## 古里中学校のきまり

### 第1項 学校生活

- 1 登校時刻を8:15とする。
- 2 登校後は無断で外出しない。
- 3 校内生活は定められた時程に従う。
- 4 欠席・遅刻・早退は届け出る。
- 5 下校時刻を守る。

### 第2項 交通安全

- 1 交通法規を守り、登下校時は通学路を通る。
- 2 通学用自転車は、箱型スタンド・荷台付きのものとする。
- 3 自転車で通学する場合は、登下校時にヘルメットを必ず着用する。

### 第3項 服装・頭髪

全体として、不必要な装飾や華美な服装等、学校生活の意義から極端に逸脱するようなことのないように配慮すること。

#### 1 標準服

- ・学校で定めたもの

#### 2 靴 下

- ・白色無地。ワンポイント可。

#### 3 靴

- ・運動靴……白
- ・上履,体育館シューズ…学校指定のもの

#### 4 防寒着

- ・厳寒時にはブレザーの下にセーターまたはベスト（スクールマーク入り）を着用して良い。

#### 5 頭 髪

学習に支障のない頭髪とする。不自然な髪型にしたり、髪質等に物理的・化学的に手を加えたりしない。

#### 6 その他

- ・夏の服装 …6月1日から9月30日まで。
- ・冬の服装 …10月1日から5月31日まで。

※ 古里中学校のきまりについての詳細は年度当初に伝達し、生活上疑問が生じた場合、生徒指導部の指示に従うこと。

## 【男子】

○髪は学習しやすいように目にかからない、えりにかからない

×耳は出ているがもみあげが長い



×××さっぱり短く切ってください×××



目にかからない

耳を出す

もみあげは耳たぶより上

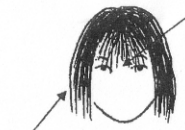
えりあしにかからない

## 【女子】

○前髪が目にかからないようにする

○肩にかかるときは短くするかしげる

×前髪が目にかかる



○前髪が目にかからないように肩にかかるときは結びましょう

×肩にかかる場合はしげる



ピンやゴムは最小限に  
(ゴムの色は黒・紺・茶の華美でないもの)



しばっているが×の部分あり  
・ここもきちんとしげること。  
理由：前にたれて目にかかる

×肩にかかる例→しっかりしげること



## 生徒の心構え

### 1 登 校

- (1) 生活ノート、連絡メモ等を活用し、用具の忘れ物がないかを確認しよう。
- (2) その日の学習で使用しないものは持ってこないようにしよう。
- (3) 服装を整え、家の人にあいさつをして元気に家を出よう。
- (4) 自転車はよく整備し、決められた場所にきちんと置こう。
- (5) お互いに元気よく朝のあいさつをかわそう。

### 2 朝会（集会）

- (1) 集合整列は自分からという意識をもち、集団の中での自分の役割を果たそう。
- (2) 訓話・諸注意・伝達などをよく聞こう。

### 3 朝 の 会

- (1) あいさつは全員で元気よくしよう。
- (2) 係の仕事を積極的に果たそう。
- (3) 自分の机・腰掛け・ロッカーの整とんをしよう。
- (4) 係からの連絡は大きな声でしよう。
- (5) 連絡を聞いて必要事項はメモしよう。

### 4 学 習

- (1) 学習は自分のものであるという考えをもって意欲的に学習しよう。
- (2) 私語はつつしみ、要点はその時間の中で確実に身につけよう。
- (3) チャイムが鳴ったらすぐ席につき、準備をして静かに先生を待とう。

- (4) 教室に入るのが遅れたとき、または授業中席を離れるときは、先生に理由を述べ許可を得よう。
- (5) 名前を呼ばれたら、必ず「ハイ」と返事をし、発表は誰にでもわかるように大きな声でしよう。
- (6) 姿勢が悪いと早く疲れ、近視や遠視のもとになるので姿勢をよくしよう。
- (7) 黒板に書かれないことでも、必要なことはメモをとる習慣を身につけよう。

## 5 休み時間

- (1) 次の学習の準備をする時間として有効に過ごそう。教室移動はこの時間にすませよう。
- (2) 室内でさわいだり廊下を走ったりせず静かにしよう。
- (3) 来客に会ったときはあいさつをしよう。
- (4) 廊下や階段は右側を静かに歩行しよう。
- (5) 他人の物品や許可のない物品には絶対に手をふれないようにしよう。

## 6 給食

- (1) 給食のきまりを守って能率よく準備しよう。
- (2) マナーを守って感謝の気持ちを忘れないで食べよう。
- (3) 全員が揃うまで待ち、食べ終わっても給食時間終了までは席を立たないようにしよう。
- (4) 食前、食後のあいさつをきちんとし、全員で協力して後始末をしよう。

## 7 昼休み

- (1) 昼休みは屋外で自分の健康や安全を考えて楽しく過ごそう。
- (2) 使用したボール、その他の用具の後始末をきちんとしよう。
- (3) 予鈴で教室に入り、学習の用意をしよう。

## 8 清掃

- (1) 身支度を整え、分担区の清掃を協力して能率よくきれいにしよう。
- (2) 清掃用具の取り扱いをていねいにし、整理整頓しよう。
- (3) 清掃終了後、担当の先生に報告し、反省会をもとう。
- (4) 時間内に終わるように努力しよう。

## 9 帰りの会

- (1) 係からの連絡をよく聞いて、明日の学習の予定を生活ノート・連絡メモ等に記録し確認しよう。
- (2) 1日の生活の反省をし、明日の生活目標を立てよう。
- (3) 帰りのあいさつを元気よくしよう。
- (4) 机・腰掛け・ロッカーの整頓をしよう。

## 10 放課後

- (1) 教室からでるとき戸締まりはきちんとしよう。
- (2) 教室に残って仕事をするとき、先生の許可を得て使用し、後始末をきちんとしよう。

## 11 部活動

- (1) 部活動に参加するときに貴重品は現場に持っていこう。
- (2) 安全に注意し、自主的積極的に活動し、心身を鍛える時間にしよう。

## 12 下校

- (1) 部活動に参加していない生徒、部活動のない日は早く下校しよう。
- (2) 下校は事故のないように注意し、まっすぐ帰宅しよう。
- (3) 日没後は自転車のライトの点灯や夜光反射タスキなどで安全を確保し、他の通行者に迷惑をかけないようにしよう。
- (4) 下校は複数の生徒で帰ろう。

## 13 校外生活

- (1) 中学生らしい服装をしよう。
- (2) 「身分証明書」はいつも持とう。
- (3) 不必要なお金，危険物は持ち歩かないようにしよう。
- (4) 外出の際は，行く先，帰宅時刻を告げよう。

#### 14 そ の 他

- (1) 校内で所持品を落としたり拾得したりしたときは先生に届けるようにしよう。
- (2) 校長室，職員室，授業中の教室に入るときはノックをし，出入りは礼をしよう。
- (3) 諸費用や提出物は朝のうちに出そう。
- (4) 学校の施設・用具は大切に扱おう。

### 古里中学校交通安全の誓い

- (1) 私は常に生命の安全に気をつけ，健康な生活をするよう心がけます。
- (2) 私は交通規則を守り，正しい通行をします。
- (3) 私は友人や他人の交通にも気をくばり，お互いに交通道徳を高めるようにつとめます。
- (4) 私が万一規則を守れなかったときは，学校のきまりに従い反省の機会を持ちます。

### 古里中学校自転車通学規定

【自転車通学区域】 完全希望制

【自転車通学に関するきまり】

1. 自転車通学許可願を毎年提出し，許可を更新します。
2. 完全に整備された自転車を使用し，交通法規を守り，安全運転に努めましょう。
3. きまりや傘さし運転，二人乗りなどの違反行為をした場合は，違反回数に応じた指導をします。また，指導に従わない場合は自転車通学を取り消すこともあります。
4. 通学用自転車には，学校指定のステッカーを，後輪泥除け反射鏡の下，または上に張ってください。
5. 必ずヘルメットを着用すること。
6. 型は一般的なシティサイクルとします。マウンテンバイク，競輪用自転車等，特殊なものは認めません。
7. 色は派手でないもの（シルバー，黒，白）とします。
8. ハンドルは，一般的なセミドロップハンドル，オールランダーハンドルとし，それ以外の変形ハンドルは認めません。
9. 前かご・荷台・両足スタンドをつけること。また，通学時はカバンやバッグを荷台にゴムひもで縛り付けます。荷台を折り上げるなどの変形は違反です。
10. 警音器（ベル），前照灯（ライト），反射器材，カギ（ツーロック）を必ずつけてください。
11. 防犯登録や自転車保険への加入を推奨します。